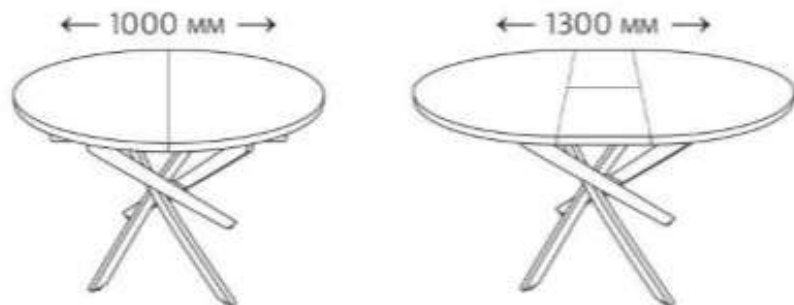


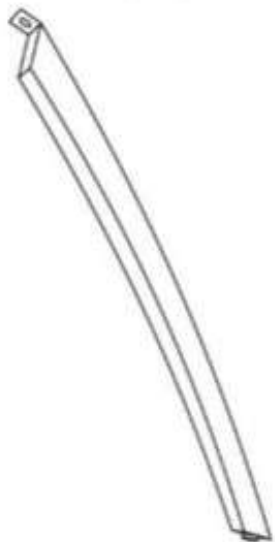
(01)



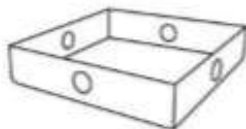
Детали:

- |                                |        |
|--------------------------------|--------|
| (01) Столешница $\phi$ 1000x22 | - 1 шт |
| (02) Ножка №24 25x50x1000      | - 4 шт |
| (03) Соединительная пластина   | - 1 шт |
| (04) Болт M8x25                | - 8 шт |
| (05) Шайба $\phi$ 8мм          | - 8 шт |

(02)



(03)



(04)



(05)



Для более быстрой и качественной сборки изделия, рекомендуется пользоваться услугами специалистов.  
Предприятие-изготовитель оставляет за собой право на замену комплектующих.

Требуемый инструмент

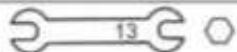
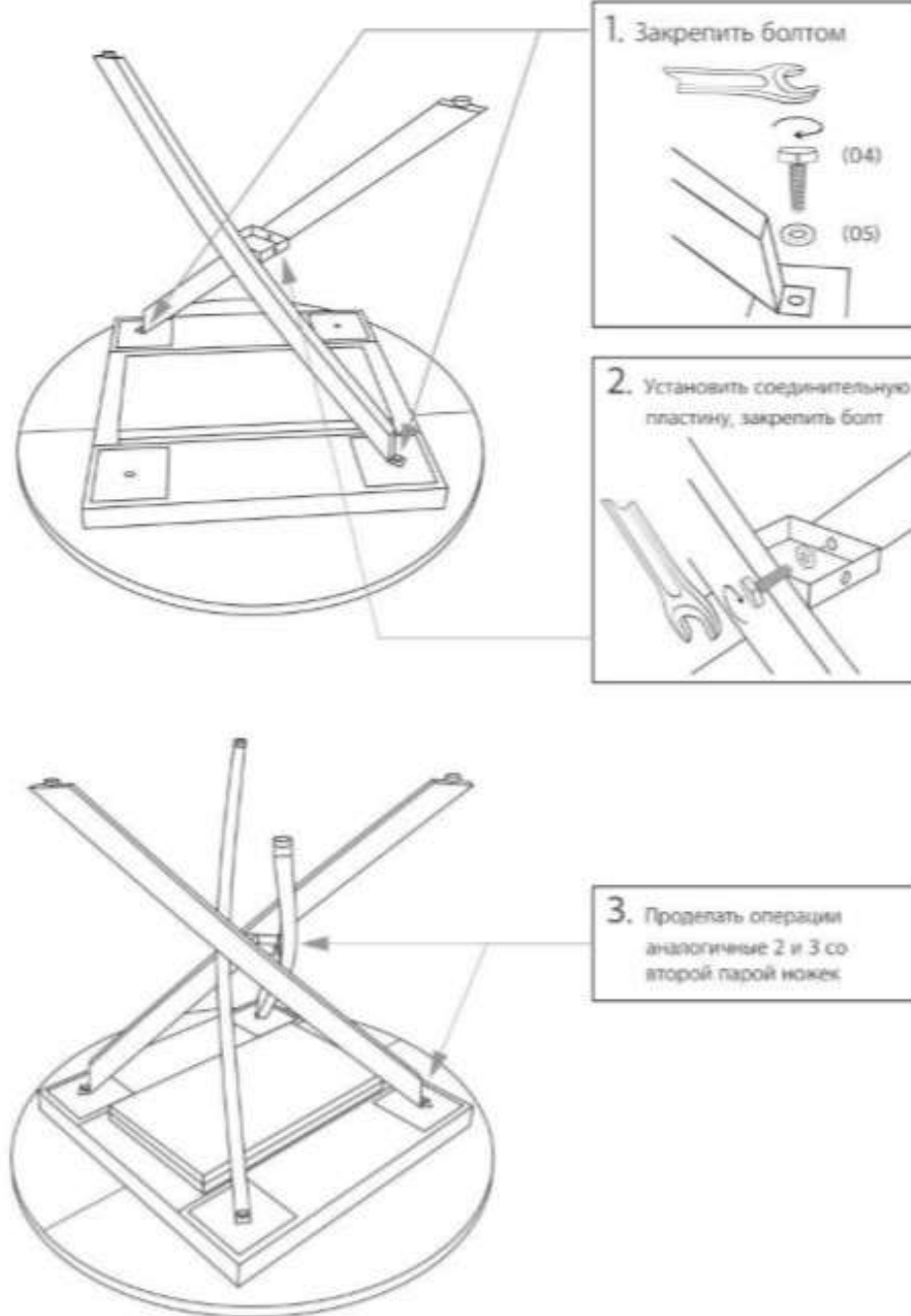
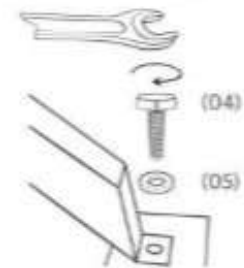


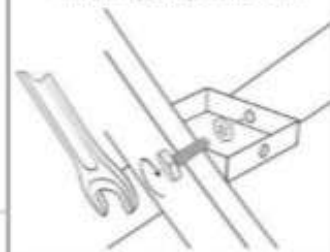
Схема Сборки



1. Закрепить болтом



2. Установить соединительную пластину, закрепить болт



3. Провести операции аналогичные 2 и 3 со второй парой ножек