

1. Изделие по умолчанию комплектуется ручками. Досверлите на фасадах ящиков отверстия для ручек, используя сверло по дереву 5 мм. **ВАЖНО!** Во избежании вырывания материала на выходе сверла используйте подложку из ЛДСП или дерева.
2. Установите ручки при помощи винтов 4x25.

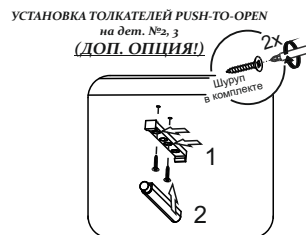
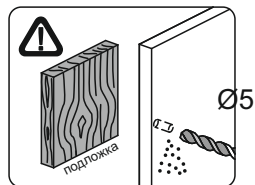
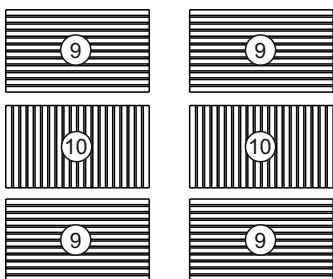
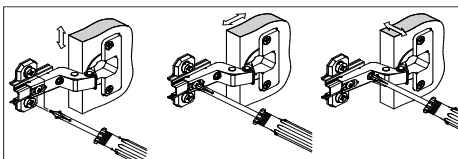


Схема регулировки створок.



Обратите внимание!
Рисунок дверей отличается по направлению.
Для упрощения сборки, фасады пронумерованы.

ПРАВИЛА УХОДА И ЭКСПЛУАТАЦИИ.

Для сохранения эксплуатационных и эстетических качеств мебели в течении длительного срока необходимо соблюдать условия её хранения, правил эксплуатации и ухода:

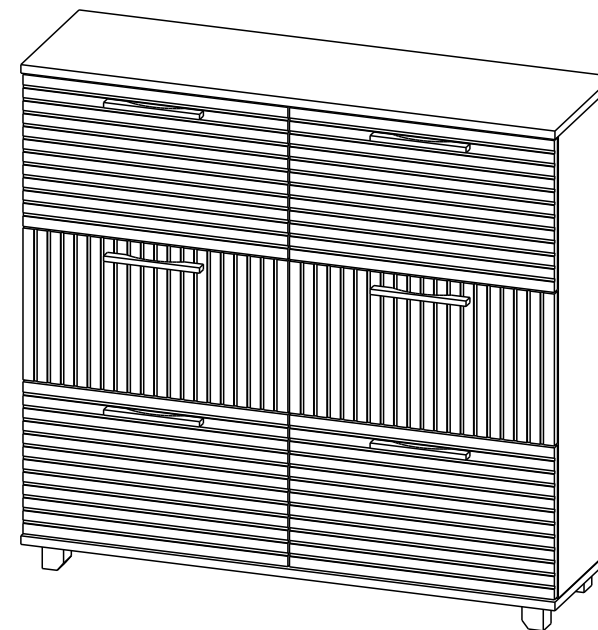
1. Мебель рекомендуется эксплуатировать в проветриваемом, сухом помещении с температурой воздуха не ниже +10 С и относительной влажностью воздуха 65+15 %.
2. При эксплуатации изделий, имеющих стеклянные створки, полки и зеркала необходимо помнить, что эксплуатация стеклоизделий и зеркал с трещиной сопряжено с риском получения травмы. При появлении трещин нужно немедленно заменить изделие.
3. В процессе эксплуатации мебели возможно ослабление крепежной фурнитуры, поэтому необходимо периодически подтягивать их.
4. Во избежании потери товарного вида мебель и зеркала рекомендуется защищать от прямых солнечных лучей (может привести к изменению цвета), не должна размещаться вблизи отопительных приборов, сырых и холодных стен.
5. Не допускать попадания воды и технических жидкостей на поверхность мебели, не следует ставить на поверхность горячие предметы без теплоизоляционной прокладки.
6. Беречь поверхность мебели от механических повреждений.
7. Поверхность мебели можно чистить влажной тканью с применением средств по уходу за мебелью с последующей протиркой насухо. Нельзя применять эфир, ацетон, бензин и др. растворители.
8. Лицевую фурнитуру следует чистить мягкой тканью с применением хозяйственного мыла, после чего вытирать насухо. Не использовать для чистки наждачную бумагу, соду и др. средства, содержащие абразивные материалы.

ДВЕНАДЦАТЬ СТУЛЬЕВ

Фабрика мебели

Инструкция по сборке обувница 6 ящиков «КОПЕНГАГЕН»

1002 X 950 X 300
(ширина x высота x глубина)



ОБЩИЕ ТЕХНИЧЕСКИЕ УКАЗАНИЯ ПО СБОРКЕ.

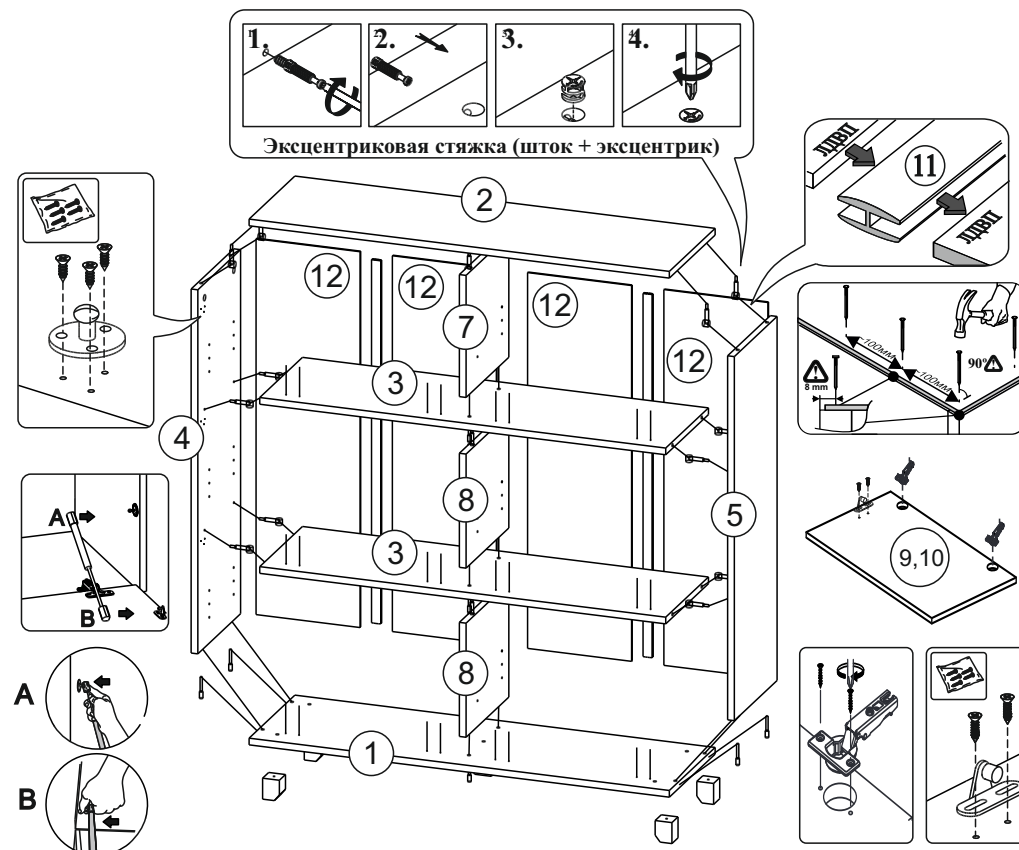
Перед сборкой внимательно ознакомьтесь с данной инструкцией, проверьте комплектность деталей и фурнитуры по комплектующей ведомости. Для сборки элементов желательно воспользоваться помощью квалифицированных специалистов. Во избежании появления царапин, сборку необходимо проводить на мягком подстилочном материале. Согласно схемам сборки прикрепить необходимую фурнитуру. После этого можно приступать к сборке комплекта. Рекомендуется монтировать каркас в горизонтальном положении. В мебельное изделие могут быть внесены конструктивные изменения, не указанные в данной инструкции и не ухудшающие качество изделия.

Комплектовочная ведомость на детали

№	Наименование	Длина	Ширина	Кол-во	№ упак.
1	Дно	1002	300	1	1
2	Крышка	1002	300	1	1
3	Вязка	968	280	2	1
4	Бок левый	868	280	1	1
5	Бок правый	868	280	1	1
6	Полка	476	250	6	1
7	Перегородка	291	280	1	1
8	Перегородка	272	280	2	1
9	Дверь (МДФ)	285	497	4	2
10	Дверь (МДФ)	285	497	2	2
11	Брус соед. пласт.	866		2	1
12	Задняя стенка (ЛДВП)	896	248	4	1

Комплектовочная ведомость на фурнитуру

Наименование	Кол-во	Ед. изм.
Винт потай М4х25	12	ШТ
Газлифт 60Н	6	ШТ
Гвоздь 2х20	56	ШТ
Евровинт 6,3х50	15	ШТ
Заглушка для евровинта	15	ШТ
Заглушка для эксцентрика	18	ШТ
Ключ для евровинта	1	ШТ
Опора дерево Н=50	5	ШТ
Петля вкладная (Brilon)	12	ШТ
Полкодержатель (хром)	24	ШТ
Ручка дерево 128 мм	6	ШТ
Саморез 4х16	48	ШТ
Стяжка эксцентриковая	18	КОМПЛ



В отверстия установите внутреннюю фурнитуру: шурупами 4х16 закрепите боковые (в дет. №4,5), а так же ответные (в дет. №9,10) планки газлифтов шурупами, входящими в комплект; вкрутите штоки эксцентриковых стяжек (в дет. №2,3,4,5); с помощью шурупов 4х16 закрепите ответные планки петель (на дет. №1, 3); с помощью евровинтов закрепите опоры деревянные к дет. №1.

Начните сборку с центральной части каркаса.

- 1) Соедините дет. №3 и №7 между собой евровинтами.
- 2) Затем, при помощи эксцентриковых стяжек, закрепите дет. №8 к дет. №3.
- 3) Далее устанавливаем следующую дет. №3, закрепив её к дет. №8 евровинтами.
- 4) Повторяя п.2, крепим следующую дет. №8 к дет. №3 при помощи эксцентриковых стяжек.
- 5) Далее, крепим боковые стенки (дет. №4,5) к вязкам (дет. №3) при помощи эксцентриковых стяжек.
- 6) Крепим дно (дет. №1) к боковым стенкам (дет. №4,5) и перегородке (дет. №8) с помощью евровинтов.
- 7) Крепим крышку (дет. №2) к боковым стенкам (дет. №4,5) и перегородке (дет. №7) с помощью эксцентриковых стяжек.

После этого проверьте перпендикулярность и параллельность щитов каркаса и зафиксируйте с помощью задних стенок из ЛДВП (дет. №12), используя брус соединительный (дет. №11), как указано на рисунке, не нарушая диагонали (Рис.2,4). Помните, что от этого зависит правильность работы створок.

На полкодержатели установите полки (дет. №6). Навесьте створки. Установите газлифты. На евровинты и эксцентрики установите заглушки.