

## **Уважаемый покупатель!**

Благодарим за выбор мебели марки «RINNER». В целях сохранности наша мебель поставляется в разобранном виде. Напоминаем, что в стоимость изделия услуга сборки не включена. Если Вы предпочли собрать мебель самостоятельно, надеемся, что процесс сборки доставит Вам удовольствие и не займет много времени.

При покупке мебели настоятельно рекомендуем убедиться в наличии всех деталей, сверяясь с комплектовочной ведомостью (стр. 2,3), т.к. после сборки изделия претензии по количеству и качеству сборочных единиц не принимаются.

Во избежание недоразумений, просим внимательно следовать алгоритму сборки изделия.

## **Рекомендации по сборке**

Перед началом сборки и дальнейшей эксплуатации внимательно ознакомьтесь с настоящим руководством и следуйте его рекомендациям.

Для Вашего удобства рекомендуем собирать мебель вдвоем, на ровной поверхности, соблюдая последовательность согласно представленной схеме.

## **Технические данные**

Габаритные размеры:

Высота (мм): 2000

Вес (кг): 65

Глубина (мм): 515

Ширина (мм): 600

## **Правила пользования и эксплуатации изделия**

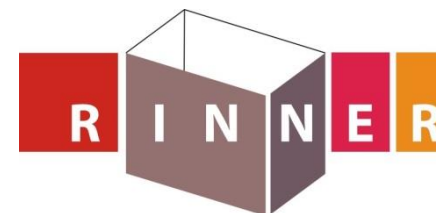
Уважаемый покупатель, срок эксплуатации мебели напрямую зависит от Вашего бережного отношения к ней.

- Не допускайте попадания воды на изделие во избежание разбухания поверхностей. В случае контакта с водой, насухо протрите поверхность мягкой тканью.
- Не ударяйте поверхности острыми, тяжелыми или твердыми предметами.
- Не ставьте на поверхность раскаленные предметы.
- При чистке, во избежание повреждения поверхностей, не используйте щетки, жесткие ткани, зернистые порошки. Для ухода за мебелью используйте специальные средства, предназначенные для мебели.
- Температура нагрева элементов мебели не должна превышать +40°C.
- Не допускается попадание на поверхность веществ, таких как растворители, бензин, обезжиривающие средства и т. п.
- Периодически, в случае ослабления резьбовых соединений, необходима их подтяжка.
- Если у Вас возникнет желание самостоятельно модифицировать изделие, помните, что в этом случае наша гарантия на товар распространяться не будет.
- Несоблюдение каких-либо из вышеуказанных условий, повлекшее возникновение недостатков мебели, является основанием утраты права на гарантийное обслуживание.

## **Гарантийные обязательства**

Изготовитель гарантирует соответствие изделия требованиям нормативных документов ГОСТ и соответственно мебели и материалов для ее изготовления Сертификату соответствия. В случае приобретения уцененной мебели претензии по качеству и внешнему виду не принимаются. Срок службы изделия – 7 лет; срок гарантии – 12 месяцев.

Комплектовщик-



## **ПАСПОРТ**

### **Шкаф с распашными дверями «Walker» M4 «Шкаф с ящиками» ТО-13067023-2015**

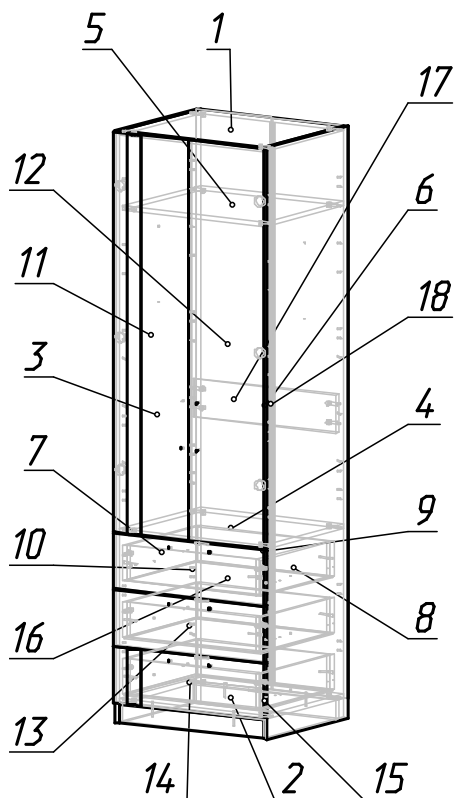
Наименование	Индекс позиции
Шкаф с распашными дверями «Walker» M4 «Шкаф с ящиками»	02-02-12 Цвет:



## **Произведено:**

Россия  
ООО «РИННЭР»  
Удмуртская республика  
г. Ижевск ул. Пойма 91/5  
e-mail: [mebel@rinner.ru](mailto:mebel@rinner.ru)  
[www.rinner.ru](http://www.rinner.ru)  
т/ф (3412) 517-223; 517-222

Рис.1 Схема сборки



## Порядок сборки «Шкаф с ящиками»:

Изделие собирается в горизонтальном положении.

1. Установить подпятники (Е) на детали 3, 3 саморезами (Ж);
2. Установить соединительные болты эксцентриков (Б) (см. рис. 4) и штангодержатели (И) на детали 3, 3;
3. Соединить детали 1,2,4,5 с деталями 3, 3 эксцентриками (Б), предварительно, установив ребро 6 на эксцентрики (Б);
4. Прикрепить деталь 15 к детали 2 на еврвинты (Д);
5. Детали ящиков 7, 8, 9, 10 скрепить между собой еврвинтами (Д) кромкой вверх;
6. На фасады 15 установить соединительные болты эксцентриков (В);
7. Прикрепить фасады 13, 14 к каркасам ящиков эксцентриками (Б);
8. К каркасам ящиков прикрепить дно 16 саморезами (Ж);
9. Разъединив направляющие (А) (см. рис.2), прикрепить их к боковинам ящиков 7,8 согласно разметке;
10. Прикрепить ручки (Г) к фасадам 11, 12, 13, 14 (саморезы в комплекте);
11. К боковинам 3, 3 с внутренней стороны прикрепить направляющие (А) согласно разметке;
12. Вставить ящики (см. рис. 2);
13. Установить крестовины петель (В) на боковины 3, 3 согласно разметке (см. рис. 6) еврвинтами (К);
14. Установить петли (В) на фасады 11, 12;
15. Установить заднюю стенку 17 на саморезы (Ж), используя планку 18;
16. Установить фасады 11, 12 и отрегулировать открывание (см.рис.3)
17. Установить штангу 19;

СПЕЦИФИКАЦИЯ ДЕТАЛЕЙ			
№ дет.	Наименование	Размер	Кол-во
1	Крыша	568x490x16	1
2	Дно	568x490 x16	1
3	Боковина	2000x490 x16	2
4	Полка средняя	568x490 x16	1
5	Полка жесткая	568x474 x16	1
6	Ребро жесткости	568x128 x16	1
7	Боковина ящика левая	450x120 x16	3
8	Боковина ящика правая	450x120 x16	3
9	Задняя панель ящика	511x120 x16	3
10	Фальш-панель ящика	511x120 x16	3
11	Фасад левый	1352x297x16	1
12	Фасад правый	1352x297x16	1
13	Фасад ящика 1	190x596x16	2
14	Фасад ящика 2	190x596x16	1
15	Цоколь	64x568 x16	2
16	Дно ящика	541x447x3,2	3
17	Задняя стенка ДВП	1933x298x3,2	2
18	Планка стыковочная (Белый)	1900мм	1
19	Штанга	563 мм	1

**Внимание!!! При установке деталей 4, 5, 6 см. рис. 5.**

**Боковины 3 одинаковые, являются взаимозаменяемыми.**

**Необходимый инструмент для сборки:**  
 \* Рулетка  
 \* Отвертка крестовая  
 \* Отвертка плоская

Перед установкой направляющие нужно разъединить. Для этого стопор правой направляющей следует поднять вверх, левой - опустить вниз. Затем соединить их, вставив друг в друга, произойдет щелчок.



Рис.2 Схема установки шариковых направляющих

Рис.3 Схема установки петель

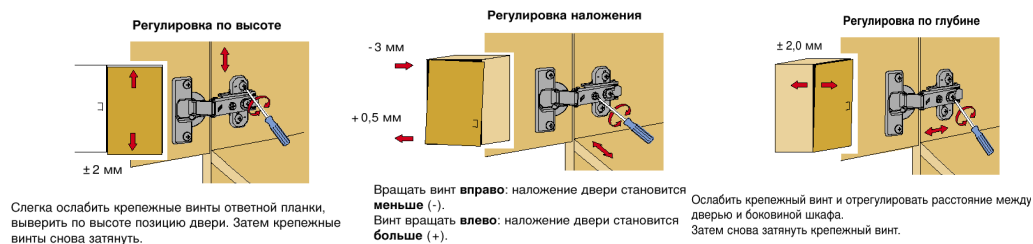
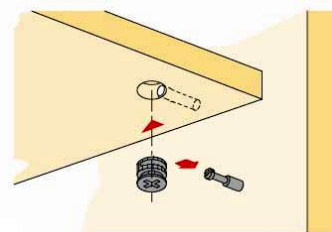
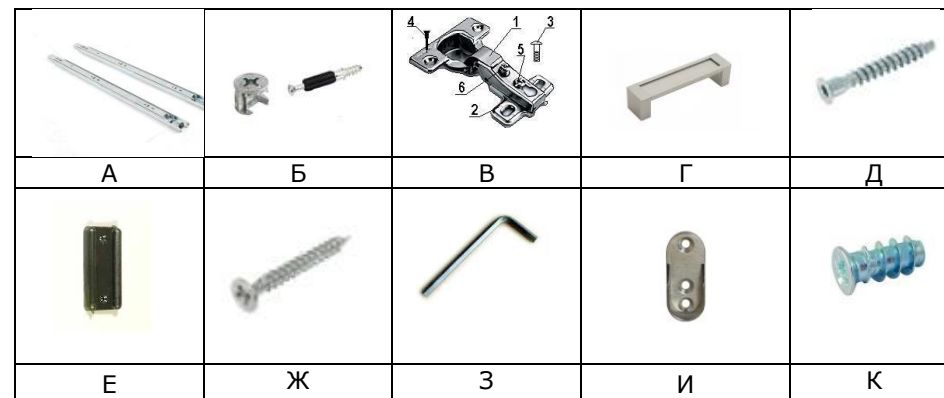


Рис.4 Схема установки эксцентрика



СПЕЦИФИКАЦИЯ ФУРНИТУРЫ		
Обоз.	Наименование	Кол.
А	Шариковые направляющие L-450x35 мм	3 компл.
Б	Стяжка эксцентриковая 15x13	26 компл.
В	Петля 4-х шарнирная накладная	6 шт.
Г	Ручка С31 (160 мм) металл	5 шт.
Д	Еврвинт 7x50	16 шт.
Е	Подпятник пластмассовый	4 шт.
Ж	Саморез 3,5x16	94 шт.
З	Ключ шестигранный S 4 мм	1 шт.
И	Штангодержатель овал	2 шт.
К	Еврвинт 6.3x11	12 шт.



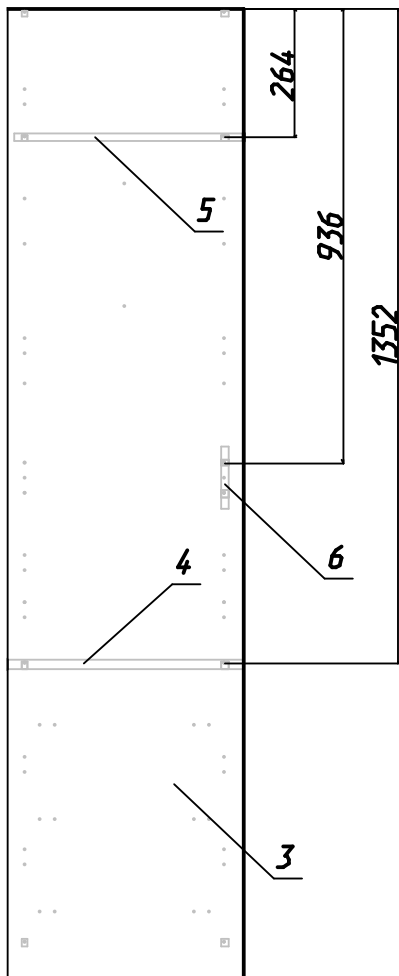


Рис.5 Схема установки деталей 4, 5, 6

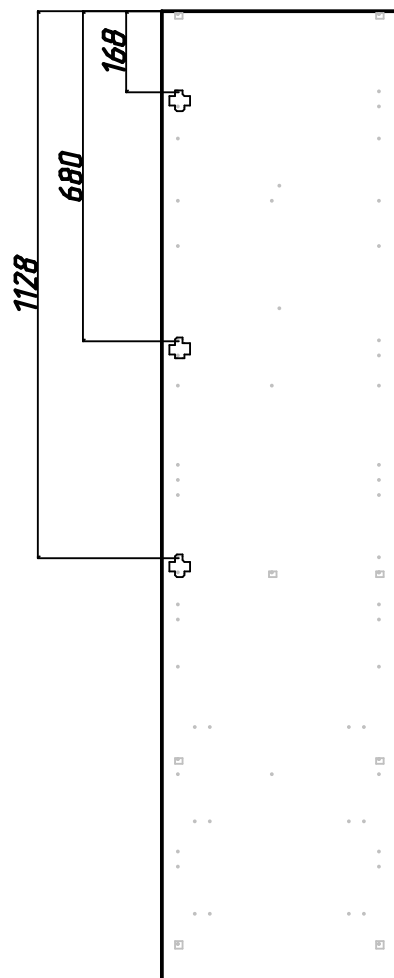


Рис.6 Схема установки крестовин петель

Мы благодарим Вас за выбор нашей мебели!

Отзывы, пожелания, предложения, вопросы по качеству мебели и обслуживания можно отправить на эл. почту: [mebel@rinner.ru](mailto:mebel@rinner.ru).

Мы рады ответить на Ваши звонки с ПН по ПТ с 8-00 до 17-00 по тел.: 8(3412)517-222.

[www.rinner.ru](http://www.rinner.ru)