

Правила хранения и эксплуатации мебели.

1. Мебель должна храниться и эксплуатироваться в сухих и теплых помещениях, имеющих отопление и вентиляцию, при температуре не ниже +5° С и не выше +40° С при относительной влажности 60-65 %.

2. Удаление пыли с поверхности следует производить сухой мягкой тканью.

3. Для удаления загрязнений (пятен) рекомендуется производить протирку мебели влажной тканью с добавлением небольшого количества моющего средства. Потом все поверхности и фурнитуру необходимо протереть сухой тканью.

4. Поверхности деталей мебели следует оберегать от попадания влаги во избежание разбухания ДСП и отклеивания кромок на боковых поверхностях.

5. При установке кухонной мебели у газовой плиты на расстоянии не менее 25 мм между боковыми поверхностями плиты и мебели следует использовать теплоизоляционные прокладки.

ВНИМАНИЕ! Предприятие не несет ответственности за дефекты, возникшие в случае нарушения правил хранения и эксплуатации мебели.

Гарантии изготовителя.

1. За механические повреждения, возникшие при транспортировке, предприятие – изготовитель ответственности не несет.

2. Гарантийный срок эксплуатации мебели 24 месяца со дня продажи при соблюдении правил.

3. В случае обнаружения производственных дефектов или недостачи комплектующих, следует обратиться в магазин или на предприятие – изготовитель.

4. Ввиду совершенствования технологии, изменения конструкции узлов или применения новых материалов, возможны отклонения по сравнению с данной инструкцией.

5. При продаже мебели по представленным образцам, предприятие – изготовитель и магазин цвет и текстуру приобретаемых изделий в соответствии с образцом не гарантирует



Мебельная фабрика

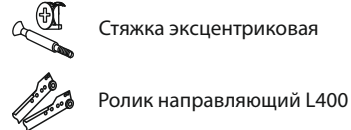
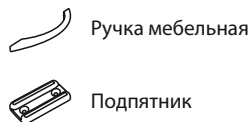
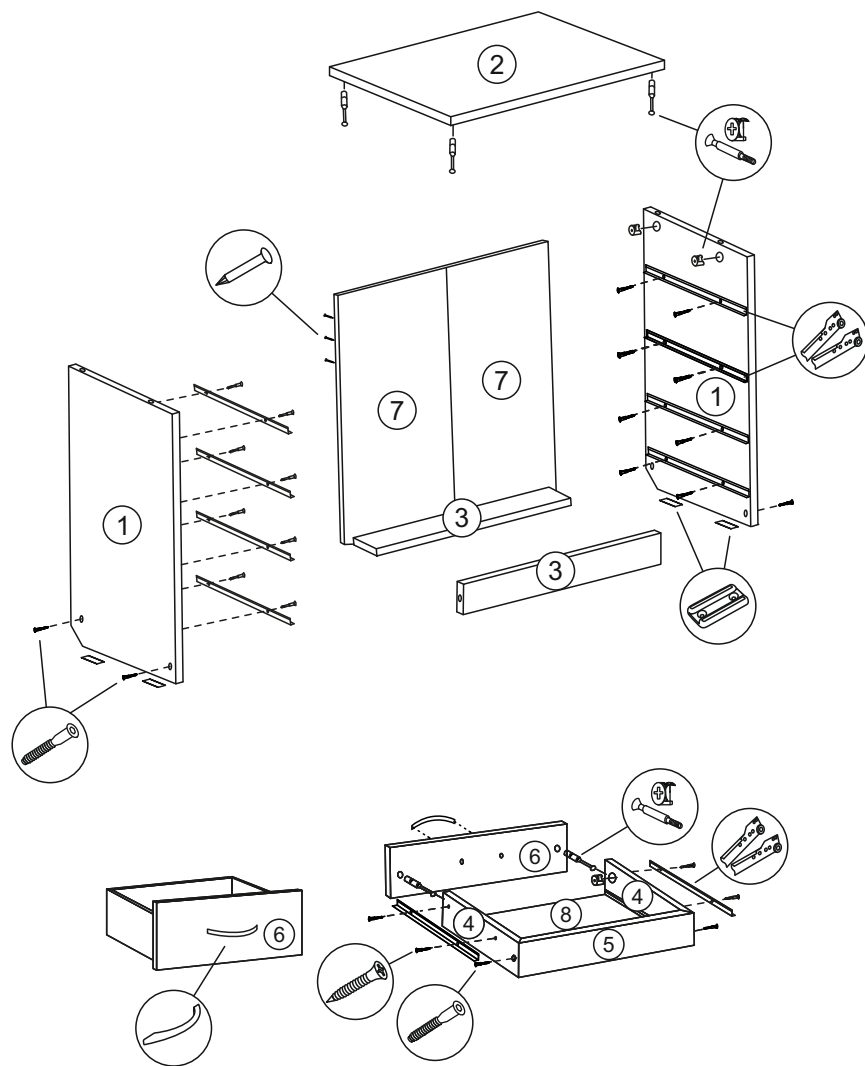
Комод 480



г. Пермь, ул. Писарева, 1а
тел: +7 (342) 274-61-52 274-19-68 274-65-45

www.fabrika-eko.ru





Порядок сборки комода

1. К деталям №1 крепим направляющие №16 с помощью шурупов №9.
2. На деталь №2 крепим шток эксцентрика №13.
3. Скрепляем детали №1 и №3 с помощью конфирматов №11.
4. Скрепляем детали №1 и №2 с помощью стяжки эксцентриковой №13.
5. Крепим задние стенки ДВПО №7 к деталям №2 №1 и №3 прокладывая планку соединительную №17 между ДВПО с помощью гвоздей №14.
6. На детали №1 крепим подпятники №12 с помощью шурупов №9.

Порядок сборки ящика

7. К деталям №4 крепим деталь №5 с помощью конфирматов №11.
8. В деталь №6 крепим шток эксцентрика №13.
9. Деталь №6 скрепляем с деталями №4 с помощью стяжки эксцентриковой №13.
10. Проверить равенство диагонали и прибить дно ящика ДВПО №8 к деталям №4 и №5 с помощью гвоздей №14.
11. К полученной конструкции крепим направляющие №16 с помощью шурупов №9.
12. К деталям №6 крепим ручки №15 с помощью шурупов.
13. Установить ящик на направляющие на боковинах.

Комплектующие

№	Наименование	Кол-во	Размер
1	Боковина	2	815x405
2	Верх	1	480x450
3	Цоколь	2	430x80
4	Боковина ящика	8	400x120
5	Задняя стенка ящика	4	373x120
6	Форточка	4	180x460
7	ДВПО	2	750x228
8	ДВПО	4	404x406

Фурнитура

№	Наименование	Кол-во
9	Шуруп универсальный	52
10	Заглушка конфирмата	4
11	Конфирмат	12
12	Подпятник	4
13	Стяжка эксцентриковая	12
14	Гвоздь	25
15	Ручка мебельная	4
16	Ролик направляющий на 400 мм	4 компл.
17	Планка соединительная H-образная	1