

Правила хранения и эксплуатации мебели.

1. Мебель должна храниться и эксплуатироваться в сухих и теплых помещениях, имеющих отопление и вентиляцию, при температуре не ниже +5° С и не выше +40° С при относительной влажности 60-65 %.

2. Удаление пыли с поверхности следует производить сухой мягкой тканью.

3. Для удаления загрязнений (пятен) рекомендуется производить протирку мебели влажной тканью с добавлением небольшого количества моющего средства. Потом все поверхности и фурнитуру необходимо протереть сухой тканью.

4. Поверхности деталей мебели следует оберегать от попадания влаги во избежание разбухания ДСП и отклеивания кромок на боковых поверхностях.

5. При установке кухонной мебели у газовой плиты на расстоянии не менее 25 мм между боковыми поверхностями плиты и мебели следует использовать теплоизоляционные прокладки.

ВНИМАНИЕ! Предприятие не несет ответственности за дефекты, возникшие в случае нарушения правил хранения и эксплуатации мебели.

Гарантии изготовителя.

1. За механические повреждения, возникшие при транспортировке, предприятие – изготовитель ответственности не несет.

2. Гарантийный срок эксплуатации мебели 24 месяца со дня продажи при соблюдении правил.

3. В случае обнаружения производственных дефектов или недостачи комплектующих, следует обратиться в магазин или на предприятие – изготовитель.

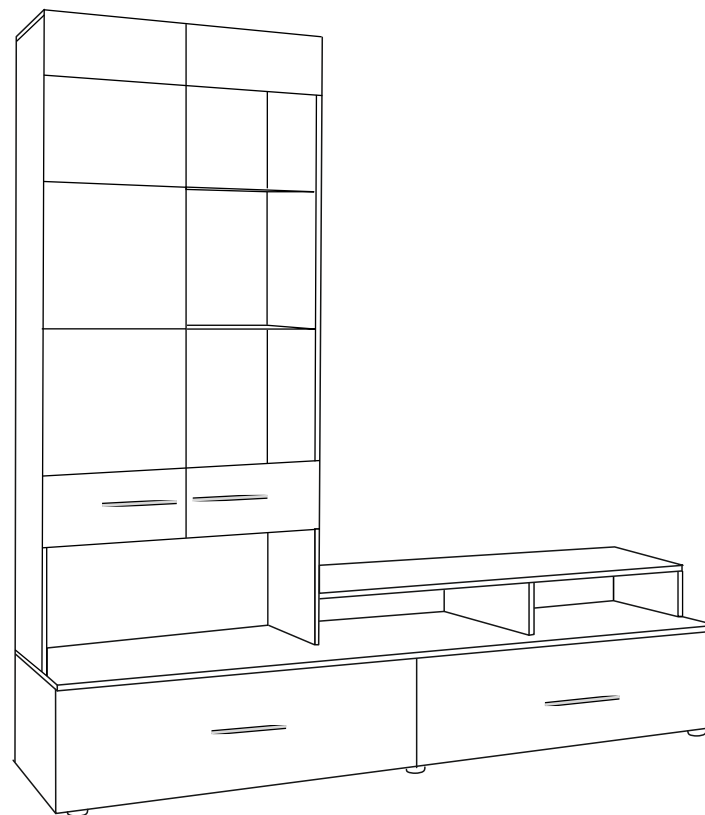
4. Ввиду совершенствования технологии, изменения конструкции узлов или применения новых материалов, возможны отклонения по сравнению с данной инструкцией.

5. При продаже мебели по представленным образцам, предприятие – изготовитель и магазин цвет и текстуру приобретаемых изделий в соответствии с образцом не гарантирует




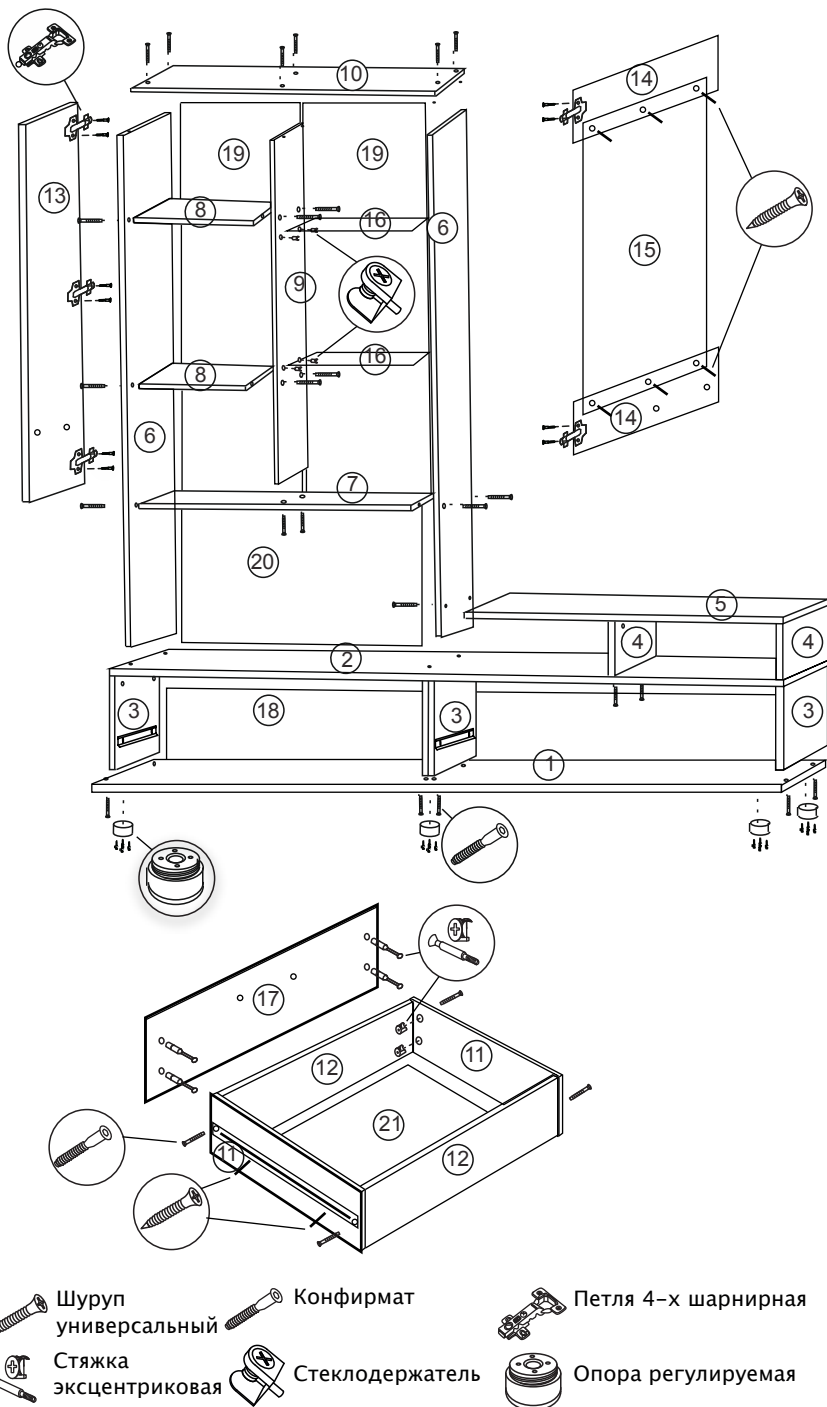
Мебельная фабрика

Гостинная «НЕНСИ-ЛЮКС» Тумба ТВ



г. Пермь, ул. Писарева, 1а
тел: +7 (342) 274-61-52 274-19-68 274-65-45

www.fabrika-eko.ru 



Порядок сборки модуля

1. К деталям № 3 крепим направляющие № 34 с помощью шурупов № 23
2. К детали № 1 крепим детали № 3 с помощью конфирматов № 22
3. К детали № 2 крепим детали № 6 и № 4 с помощью конфирматов № 22
4. К деталям № 6 крепим детали № 10 № 7 также скрепляем деталями № 9 и № 8 с помощью конфирматов № 22
5. К деталям № 4 крепим деталь № 5 с помощью стяжки эксцентриковой № 31
6. К детали № 6 крепим деталь № 5 с помощью конфирматов № 22
7. К деталям № 3 крепим деталь № 2 с помощью стяжки эксцентриковой № 31
8. Собранный конструкцию переворачиваем на лицевую сторону и крепим ДВПО № 18 № 19 и № 20 к деталям № 1 № 3 № 2 № 6 № 10 № 9 № 7 с помощью гвоздей № 24 крабов № 32 и шурупов № 23
9. В деталь № 15 вставляем втулки № 30 и крепим деталь № 15 к деталям № 14 с помощью шурупов № 23
10. В детали № 9 и № 6 вставляем стеклополкодержатели № 29, затем вставляем в них детали № 16 и закрепляем отверткой
11. К деталям № 13 и № 14 крепим петли № 28 с помощью шурупов № 23
12. Детали № 13 и № 14 крепим к деталям № 6 с помощью шурупов № 23
13. Производим регулировку деталей № 13 и № 14 с помощью винтов в петлях № 28
14. К деталям № 12 крепим детали № 11 с помощью конфирматов № 22
15. Крепим ДВПО № 21 к деталям № 11 и № 12 с помощью гвоздей № 24
16. К деталям № 11 крепим направляющие № 34 с помощью шурупов № 23
17. К деталям № 11 крепим деталь № 17 с помощью стяжки эксцентриковой № 31
18. Собранный конструкцию вставляем в направляющие № 34 на деталях № 3
19. Производим регулировку ящиков с помощью шурупов № 23 на креплениях направляющих № 34 на деталях № 11
20. Крепим ручки № 33 на детали № 13 № 14 и № 17 с помощью шурупов

№	Наименование	Кол-во	Размер,мм
1	Дно	1	2000x446
2	Верх	1	2000x446
3	Бок	4	284x446
4	Стойка	2	163x298
5	Столешка	1	1200x330
6	Боковины	2	1670x330
7	Вязка	1	768x330
8	Полки	1	376x330
9	Середина	1	1278x330
10	Верх	1	800x330
11	Бок ящика	4	400x134
12	Зад\перед ящика	4	908x134
13	Фасад	1	1308x396
14	Фасад	2	150x396
15	Стекло	1	1056x370
16	Стекло	2	363x310
17	Форточки	2	996x294
18	ДВПО	1	1996x284
19	ДВПО	2	1300x396
20	ДВПО	1	796x390
21	ДВПО	2	935x396

№	Наименование	Кол-во
22	Конфирмат	48
23	Шуруп универсальный	85
24	Гвоздь	80
25	Опора круглая	6
26	Заглушка конфирмата	20
27	Заглушка эксцентрика	12
28	Петля 4-х шарнирная	5
29	Стеклополкодержатель	8
30	Втулка для стекла	6
31	Стяжка эксцентриковая	20
32	Краб	15
33	Ручки	4
34	Шариковые направляющие	2 компл.