

## ОБЩИЕ ТЕХНИЧЕСКИЕ УКАЗАНИЯ ПО СБОРКЕ.

**Внимание!** Перед сборкой внимательно ознакомьтесь с данной инструкцией, проверьте комплектность деталей и фурнитуры по комплекточной ведомости. Для сборки изделий рекомендуем воспользоваться помощью квалифицированных специалистов.

Во избежание повреждений поверхности мебели, рекомендуется проводить сборку на ровной поверхности, покрытой мягким подстильным материалом. Перед началом сборки необходимо разложить детали из всех упаковок, проверить их соответствие по комплекточной ведомости, и прикрепить фурнитуру, после чего приступить к сборке изделия. При сборке и установке крупногабаритных изделий желательно присутствие двух человек. Производитель оставляет за собой право вносить незначительные конструктивные изменения, не ухудшающие качество изделия и внешний вид без предварительного уведомления.

### ГАРАНТИЙНЫЕ ОБЯЗАТЕЛЬСТВА.

1. Производитель гарантирует соответствие изделий требованиям ГОСТа 19917-2014, ГОСТа 16371-2014 при условии соблюдения правил транспортировки, хранения, сборки, эксплуатации.
2. Гарантийный срок эксплуатации мебели: для общественных помещений - 18 мес., бытовой - 24 мес. Гарантийный срок при розничной продаже через торговую сеть исчисляется со дня продажи мебели, но не более 30 мес. с даты её изготовления. Срок службы - 10 лет.
3. Производитель оставляет за собой право на замену фурнитуры и метизов, не влияющих на качество изделия и изменение конструкции.
4. При обнаружении брака или некомплектности обращаться к продавцу, указав информацию с этикетки изделия и дату продажи.

### ПРАВИЛА УХОДА И ЭКСПЛУАТАЦИИ.

Для сохранения надлежащего внешнего вида и эксплуатационных свойств мебели в течении длительного срока необходимо соблюдать условия её хранения, правил эксплуатации и ухода.

1. Мебель рекомендуется эксплуатировать в сухих и тёплых помещениях с температурой воздуха не ниже +10 С и относительной влажностью воздуха 65...85%.
2. Во избежании потери товарного вида мебель и зеркала рекомендуется защищать от прямых солнечных лучей, не следует размещать мебель вблизи отопительных приборов, холодных и сырых стен.
3. В процессе эксплуатации мебели возможно ослабление крепежной фурнитуры, в связи с чем необходимо периодически производить её подтяжку и регулировку.
4. При эксплуатации изделий, имеющих стеклянные фасады, полки из зеркала необходимо помнить, что их эксплуатация сопряжена с риском получения травм. При появления трещин в стекле, стеклостворке или зеркале, необходимо немедленно заменить стеклоизделие.
5. Не допускать попадания воды и технических жидкостей на поверхность мебели, не следует ставить на поверхность горячие предметы без теплоизоляционной прокладки.
6. Поверхность мебели и лицевую фурнитуру рекомендуется чистить влажной тканью или замшей с применением средств по уходу за мебелью с последующей протиркой насухо. Не использовать для чистки лобные растворители, а так же средства, содержащие абразивные материалы.

### СХЕМЫ РЕГУЛИРОВКИ ФАСАДА.

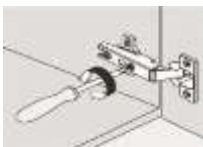


Рис. 1

Если фасад наклонён вправо или влево относительно боковины, необходимо выправить наклон фасада регулировочным винтом (рис.1)

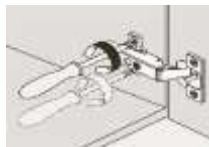


Рис. 2

Если фасад необходимо отрегулировать по высоте, необходимо ослабить винты ответной планки (рис.2) и сдвинуть фасад, а затем винты затянуть.

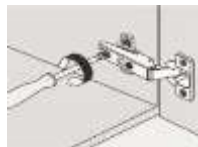


Рис. 3

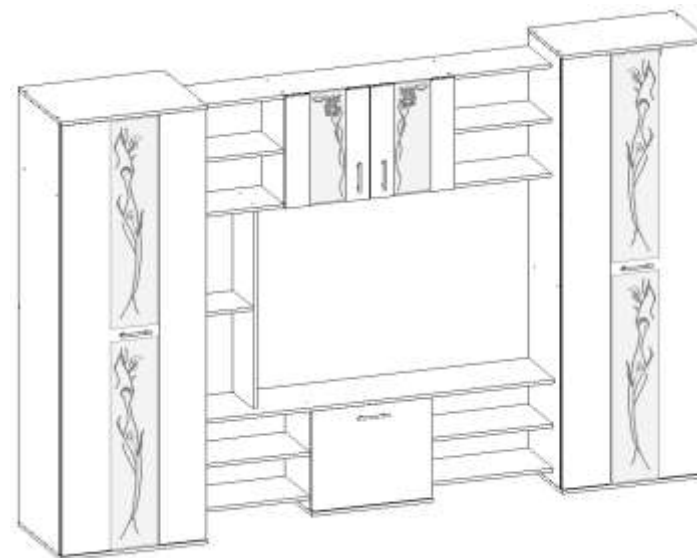
Если верхняя или верхняя часть фасада отстает от корпуса, необходимо ослабить регулировочный винт (рис.3) и сдвинуть фасад, а затем затянуть винт.

## Инструкция по сборке и эксплуатации мебели



Доверяйте сборку профессионалам!  
Для сборки изделий рекомендуем воспользоваться помощью квалифицированных специалистов.

### Набор корпусной мебели гостиная "ПРАГА"



Габаритные размеры изделия, Ш x В x Г:  
2700 x 1966 x 470 мм

Размер ниши под ТВ 1200 x 886 мм

ООО "Памир"

Россия, 440015, г. Пенза, ул. Байдукова, д. 65, корп. 1

Отдел продаж: +7 (8412) 29-22-88; 30-58-83

E-mail: pamirmebel@mail.ru

Отдел сервиса: +7 (8412) 29-00-88

E-mail отдела сервиса: pamir.otk@mail.ru

С дополнительной информацией можно ознакомиться на сайте:

[www.pamirmebel.ru](http://www.pamirmebel.ru)

**Набор корпусной мебели для гостиной "ПРАГА"**  
Комплектовочная ведомость на детали и фурнитуру:

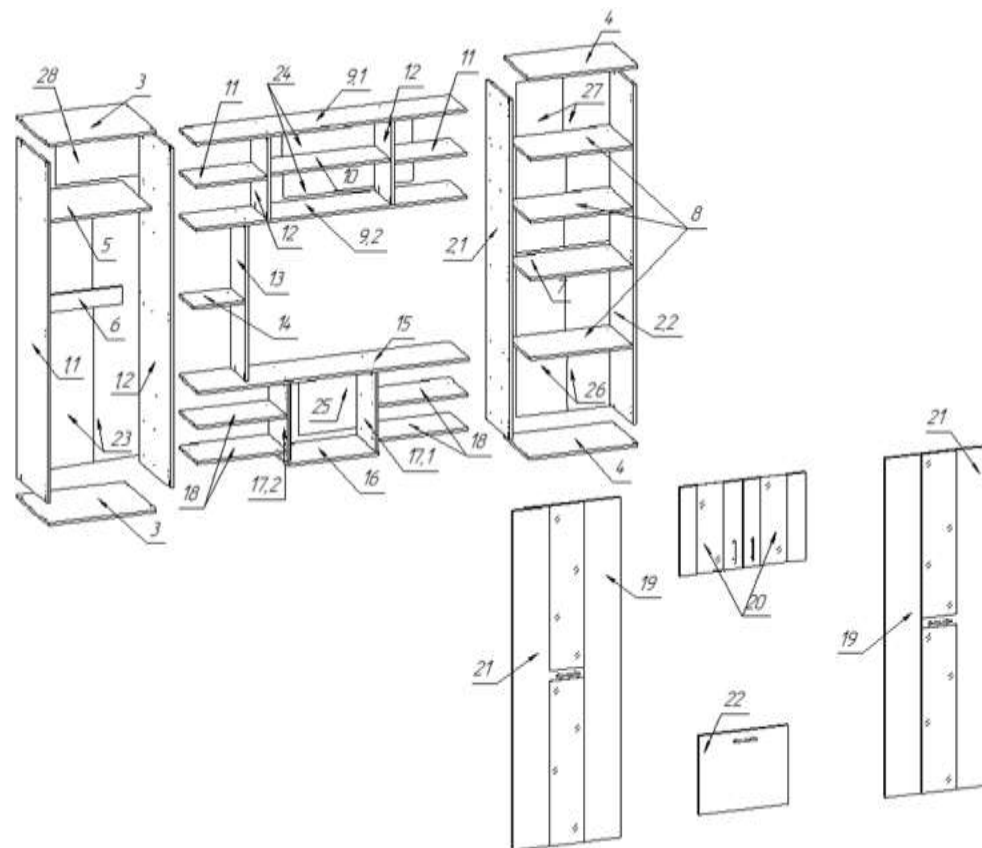
Наименование детали	Размер детали, мм	Кол-во, шт	№ по схеме	Наименование детали	Размер детали, мм	Кол-во, шт	№ по схеме
Боковина	1914 x 450	2	1	Крыша	500 x 290	1	16
Боковина	1914 x 350	2	2	Боковина	450 x 270	2	17
Крыша	600 x 470	2	3	Вязка	500 x 270	4	18
Крыша	600 x 370	2	4	Фасад	1910 x 196	2	19
Вязка	568 x 450	1	5	Стеклоставка	496 x 346	2	20
Тяга	568 x 100	1	6	Фасад	1910 x 396	2	21
Вязка	568 x 350	1	7	Фасад	446 x 496	1	22
Полка	568 x 330	3	8	ЛДВП (задняя стенка)	1600 x 297	2	23
Вязка	1500 x 250	2	9	ЛДВП (задняя стенка)	248 x 695	2	24
Вязка	668 x 230	1	10	ЛДВП (задняя стенка)	474 x 496	1	25
Вязка	400 x 250	2	11	ЛДВП (задняя стенка)	904 x 297	2	26
Боковина	468 x 250	2	12	ЛДВП (задняя стенка)	1038 x 297	2	27
Боковина	886 x 222	1	13	ЛДВП (задняя стенка)	597 x 342	1	28
Вязка	284 x 222	1	14	Соединит. элемент	1570 мм	1	-
Вязка	1500 x 290	1	15	Соединит. элемент	1910 мм	1	-

Наименование	Схема	Кол-во	Наименование	Схема	Кол-во
Еврошуруп 7 x 50 мм		82	Шуруп 4 x 16 мм		130
Опора 20 мм		12	Заглушка для еврошурупа		50
Эксцентриковая стяжка		8	Полкодержатель		16
Дюбель эксцентрика		8	Штанга выдвижная 400 мм		1
Ручка C-17		5	Петля накладная		18
Гвоздь 2 x 20 мм		160	Шуруп под ручку		10
Ключ		1	Соединительная шайба		10

**Порядок сборки изделия:**

1. Перед сборкой необходимо вскрыть все упаковки, проверить комплектность всех деталей и фурнитуры. В случае некомплектности к сборке не приступать! Обратитесь к продавцу.
2. К крышам (3), (4) и (16) прикрепить опоры 20 мм при помощи шурупа 4 x 16мм.
3. Уложить лицевой стороной боковины (1). Скрепить их между собой вязкой (5), крышами (3) и тягой (6) еврошурупами 7 x 50 мм. Измерить и уровнять диагональ, прибить ЛДВП (23) гвоздями 2 x 20 мм. **Рекомендация:** гвозди рекомендуется забивать на расстоянии 10-15 см друг от друга.
4. Уложить лицевой стороной боковины (2). Скрепить их между собой вязкой (7), крышами (4) еврошурупами 7 x 50 мм. Измерить и уровнять диагональ, прибить ЛДВП (23-26) гвоздями 2 x 20 мм.
5. Уложить шкафы лицевой стороной вверх, оставив между ними расстояние приблизительно равное длине вязки (9) и (15) т.е. ориентировочно 1500 мм.
6. Вернуть в вязку (15) и крышу (16) дюбель эксцентрика, закрепить между ними боковины (17) эксцентриковой стяжкой.
7. Закрепить вязки (9) и (15) при помощи еврошурупов к боковинам (1) и (2)
8. Закрепить между вязками (9) боковины (12) при помощи еврошурупов 7 x 50 мм.
9. Между боковинами (1.2) и (12), а также (2.1) и (12) закрепить вязки (11) еврошурупами.
10. Между боковинами (1.2) и (17.2), а также (17.1) и (2.1) закрепить вязки (18) еврошурупами.
11. Закрепить еврошурупами 7 x 50 мм боковину (13) между вязками (9.2) и (15)
12. Вязку (14) закрепить между боковинами (1), (2) и (13) при помощи еврошурупов 7 x 50 мм.
13. Установить изделие в вертикальное положение, прибить ЛДВП (24) и (25) гвоздями 2 x 20 мм.
14. Устанавливаем на фасад (19 - 22) петли.
15. Навешиваем и регулируем фасад (рис. 1-3).
16. Устанавливаем полкодержатели для полок в боковины (2) и (12), устанавливаем на них полки (8) и (10).
17. Устанавливаем ручки на фасады.

**Взрыв-схема гостиной "ПРАГА"**



Этикетка на заднюю стенку (вырезать и приклеить)

**Набор корпусной мебели для гостиной "ПРАГА"**

		Дата изготовления: 7 декабря 2021 г.
		Срок службы 10 лет. Гарантийный срок эксплуатации 24 месяцев.
ООО "Памир" 440015, Россия, г. Пенза, ул. Байдукова, д. 65, к. 1 Тел.: +7 (8412) 29-22-88; 30-58-83 E-mail: pamirmebel@mail.ru		Соответствует ГОСТ 16371-2014 Код ТН ВЭД ЕАЭС 9403 60 900 ТР ТС 025/2012 ЕАЭС № RU Д-РУ.АБ93.В.07630