

СВИДЕТЕЛЬСТВО О ПРИЕМКЕ. ЗАКАЗ №

Мебель соответствует ГОСТ 16371-2014 и признана годной к эксплуатации.

Дата выпуска изделия _____

Дата реализации _____

Штамп ОТК

РЕКОМЕНДАЦИИ ПО УХОДУ ЗА МЕБЕЛЬЮ И ЕЕ ЭКСПЛУАТАЦИИ.

Мебель должна эксплуатироваться или храниться в сухих и теплых помещениях с температурой воздуха не ниже +5С и относительной влажности воздуха от 45 до 70 %.

Мебель необходимо устанавливать на расстоянии от нагревательных приборов так, чтобы температура нагрева элементов мебели не превышала +40*С .

Необходимо предохранять поверхность изделия от механических повреждений. Допускается протирать поверхность сухой или влажной салфеткой без применения химических веществ.

ГАРАНТИЙНЫЙ ТАЛОН

Предприятие-изготовитель гарантирует соответствие мебели требованиям технического регламента ТР ТС 025/2012 "О безопасности мебельной продукции" при соблюдении условий транспортировки, хранения, сборки и эксплуатации.

Гарантийный срок мебели 24 месяца со дня продажи мебели через торговую сеть.

Срок службы изделия 5 лет.

За механические повреждения, возникшие при транспортировке, сборке-установке или хранении, предприятие-изготовитель ответственности не несёт.

В случае обнаружения недостатка комплектующих элементов следует обращаться в магазин, где была приобретена мебель.

Претензии по некомплектности принимаются с предъявлением инструкции по сборке и гарантийным талоном (копия).

Все гарантийные работы производятся только при предъявлении настоящего гарантийного талона.

Талон сохранять в течение гарантийного срока.

С условиями гарантийного обслуживания ознакомлен

(подпись покупателя)

ООО «СИЛЬВА»

ИНСТРУКЦИЯ ПО СБОРКЕ

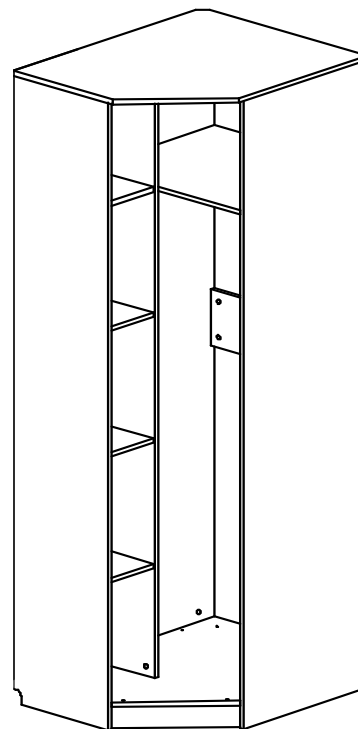
Шкаф угловой НМ 013.04-02 корпус

852 x 692 x h2256

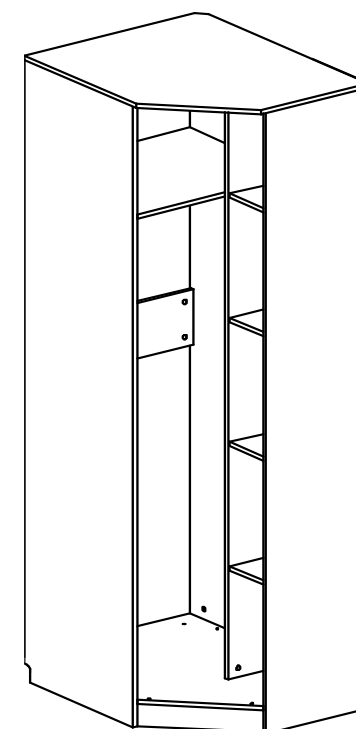
УВАЖАЕМЫЙ ПОКУПАТЕЛЬ!

Выбор мебели – серьезная и непростая задача!

С удачным выбором Вас!



Левый



Правый

**Россия, 607 603 Нижегородская обл., г. Богородск, ул. Чернышевского, 1
тел./ факс: (831-70) 2-47-66, 2-47-55**



SILVA

Гарантия выбора надежного

Схема сборки

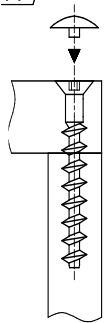
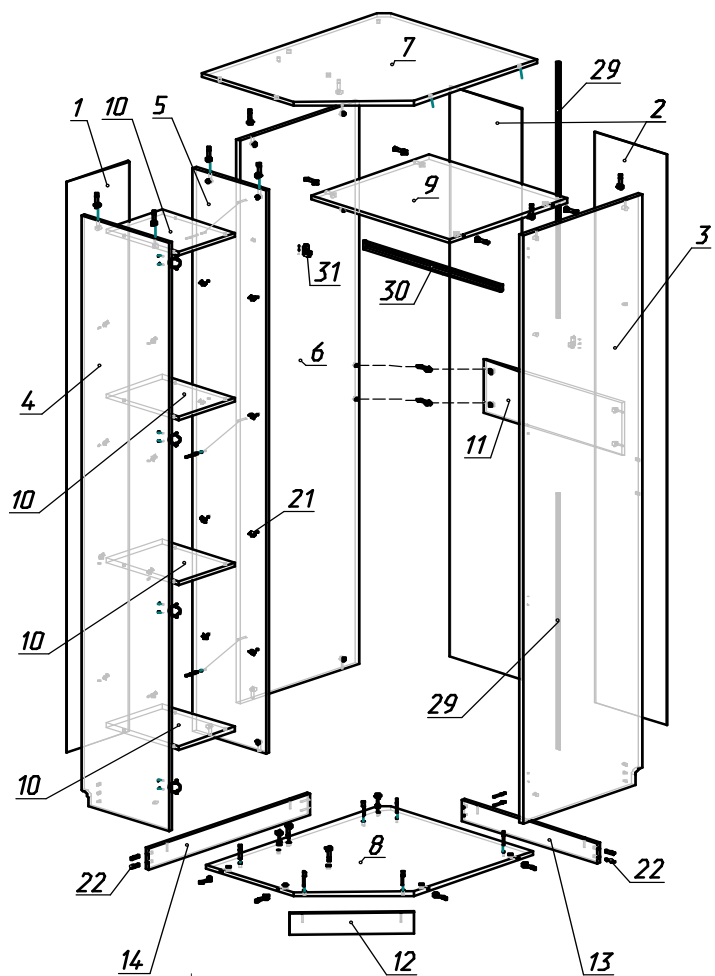


Рис.1

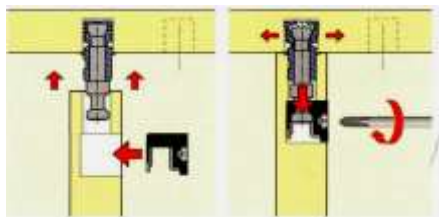


Рис.2

Комплектовочная ведомость на фурнитуру

Поз.	Наименование	Кол.	Рисунок
16	Евровинт 7x50	11	
17	Заглушка для евровинта	11	
18	Заглушка эксцентрика	24	
19	Ключ для евровинта	1	
20	Межсекционная стяжка d=5	2	
21	Полкодержатель фиксирующий	16	
22	Шкант 8x30	4	
23	Шток эксцентрика одинарный	24	
24	Шуруп 3x16	151	
25	Шуруп 4x16	18	
26	Эксцентрик	24	
27	10		
28	Петля Накладная 45	4	
29	Профиль стыковочный для ДВП L=972мм	2	
30	Штанга овальная L=621 мм	1	
31	Штангодержатель овальный	2	
32	Амортизатор + Держатель	1	

*** Предприятие - изготовитель оставляет за собой право на замену фурнитуры на аналогичную.

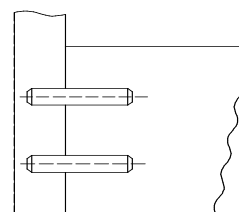


Рис.3

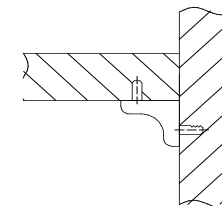


Рис.4

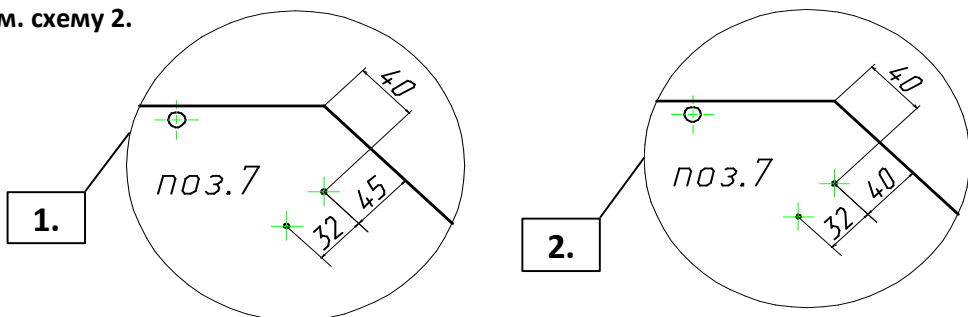
Комплектовочная ведомость на детали

Поз.	Наименование	Размеры	Кол.
Пакет 1/2 + фурнитура			
1	Ст.задняя ТСН белый	2172x293	1
2	Ст.задняя ТСН белый	2172x327	2
3	Ст.вертик.бок.	2240x554	1
4	Ст.вертик.бок.	2240x394	1
5	Ст.вертик.	2144x330	1
6	Ст.вертик.	2144x554	1
12	Плинтус	411x80	1
Пакет 2/2			
7	Крышка	692x852	1
8	Ст.гориз.	675x835	1
9	Ст.гориз.	627x554	1
10	Ст.гориз.	265x325	4
11	Ребро жесткости	627x200	1
13	Плинтус	615x80	1
14	Плинтус	758x80	1

Внимание !!!

1. Если шкаф отдельностоящий - ответные планки петель поз.28 закрепить на разметку отверстий **на размере 37 мм** от кромки.
Закрепить амортизаторы поз.32 на крышку поз.7 шурупами 4x16 - см. схему 1.

2. Если шкаф стоит в комплектации с другими шкафами - ответные планки петель поз.28 закрепить на разметку отверстий **на размере 30 мм** от кромки.
Закрепить амортизаторы поз.32 на крышку поз.7 шурупами 4x16 - см. схему 2.



ИНСТРУКЦИЯ ПО СБОРКЕ.

Подготовка к сборке.

1. Перед сборкой изделия необходимо ознакомиться с инструкцией по сборке.
2. Определить расположение деталей в изделии в соответствии со схемой сборки.
3. Подготовить необходимый инструмент для монтажных работ (отвёртка, молоток).
4. Сборку производить на ровном полу, покрытом тканью или чистой бумагой во избежании повреждений поверхностей и загрязнения мебели.

Сборку изделия должны производить не менее двух человек.

Сборка изделия (производить в вертикальном положении)

Показана сборка левого шкафа, правый-зеркально

1. Закрепите наконечники поз.27 на стенки вертикальные боковые поз.3,4 и плинтуса поз.12,13,14 шурупами 3x16 .
2. Соедините между собой плинтуса поз.13 и 14 евроинтами поз.16 - Рис.1.
3. Соедините стенку горизонтальную поз.8 (нижнюю) с плинтусами поз.12,13,14 с помощью евроинтов поз.16 - Рис.1.
4. Соединить стенки вертикальные поз.3,4 со стенкой гориз.поз.8 с помощью эксцентриковой стяжки поз.23,26 - Рис.2 ;
- с плинтусами поз.13,14 с помощью шкантов поз.26 - Рис.3.
5. Соединить стенку верт.поз.6 со стенками горизонтальными поз.8,9 и ребром жесткости поз.11 с помощью эксцентриковой стяжки поз.23,26 - Рис.2.
6. Соединить стенку верт.поз.5 со стенками гориз.поз.8 с помощью эксцентриковой стяжки поз.23,26 - Рис.2., а со стенкой вертикальной поз.6 с помощью евроинтов поз.16.
7. Соединить крышку поз.7 со стенками вертикальными поз.3,4,5,6 с помощью эксцентриковой стяжки поз.23,26 - Рис.2.
8. Проверьте прямоугольность шкафа - для этого замерьте рулеткой диагонали шкафа (они должны быть равны).
Закрепите стенки задние ТСН белый поз.1,2 с помощью шурупов 3x16 (стенки задние поз.2 соедините профилем стыковочным для ДВП поз.29).
9. Закрепить штангодержатели поз.31 на стенках поз.3,6 шурупами 3,5x16 по имеющейся разметке.
10. Установить штангу поз.30 на штангодержатели поз.31.
11. Установите полки поз.10 на фиксирующих полкодержателях поз.21.
12. Видимые головки евроинтов и эксцентриков закрыть заглушками поз.17,18 соответственно.

При установке 2-х шкафов рядом, стянуть их между собой межсекционной стяжкой поз.20, для чего необходимо просверлить в стенках боковых сквозные отверстия $\Phi 5$ мм.

