

Мебельная фабрика Пирамида

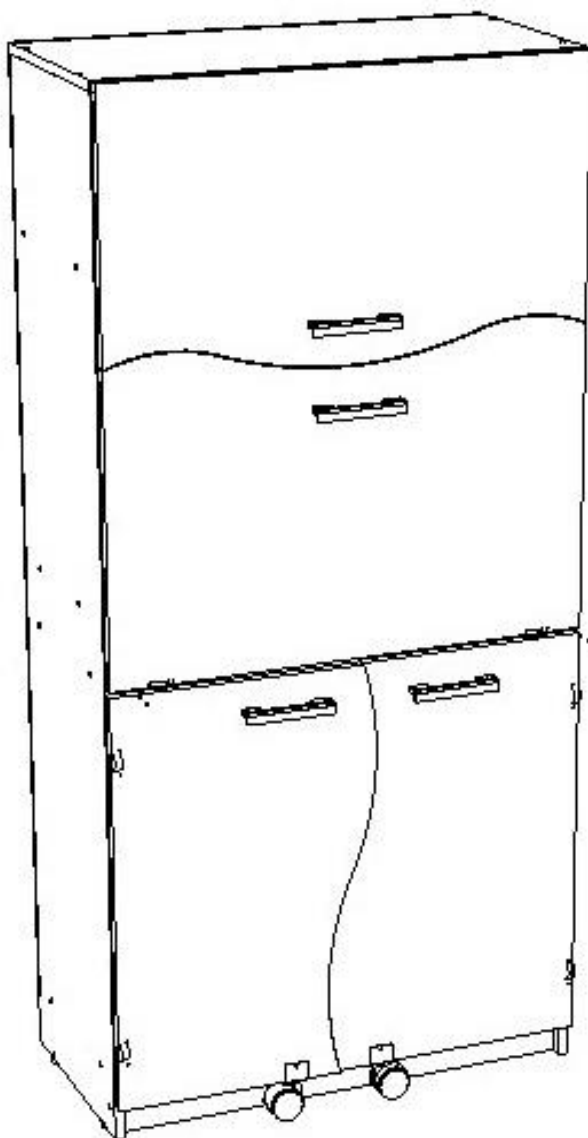
г. Краснодар, тел (861)227-87-87

[e-mail: piramida389@yandex.ru](mailto:piramida389@yandex.ru)

[сайт: www.mebelpiramida.ru](http://www.mebelpiramida.ru)



Паспорт и инструкция по сборке стола СК-49



Уважаемый покупатель!

Для удобства транспортирования и предотвращения повреждения изделие поставляется в разобранном и упакованном виде. Сборку мебели должен производить специалист по сборке. Стоимость сборочных работ в стоимость изделия не включена.

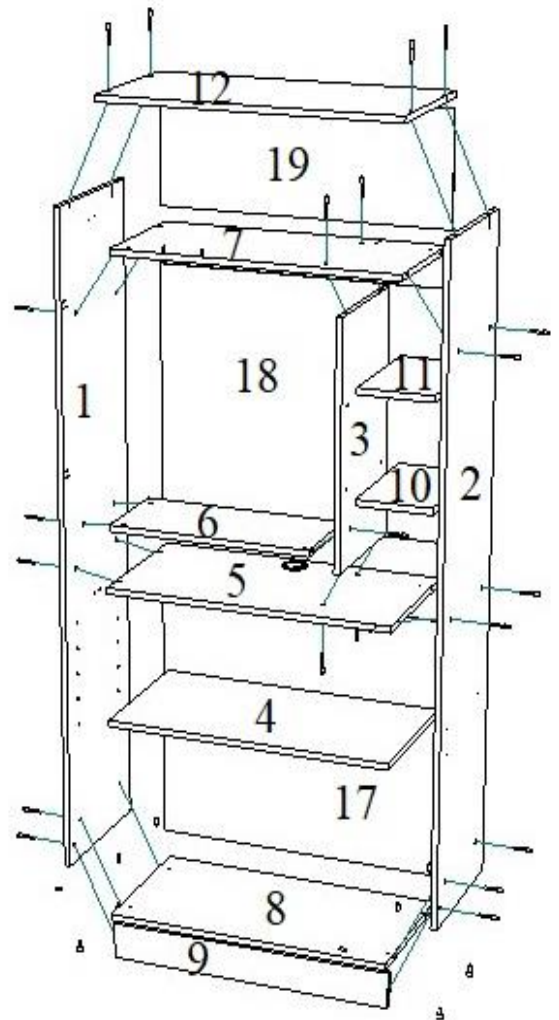
Изделие собирается из отдельных деталей и фурнитуры, закрепленной на деталях или приложенной к изделию в упаковке.

ОБЩИЕ ТЕХНИЧЕСКИЕ УКАЗАНИЯ ПО СБОРКЕ

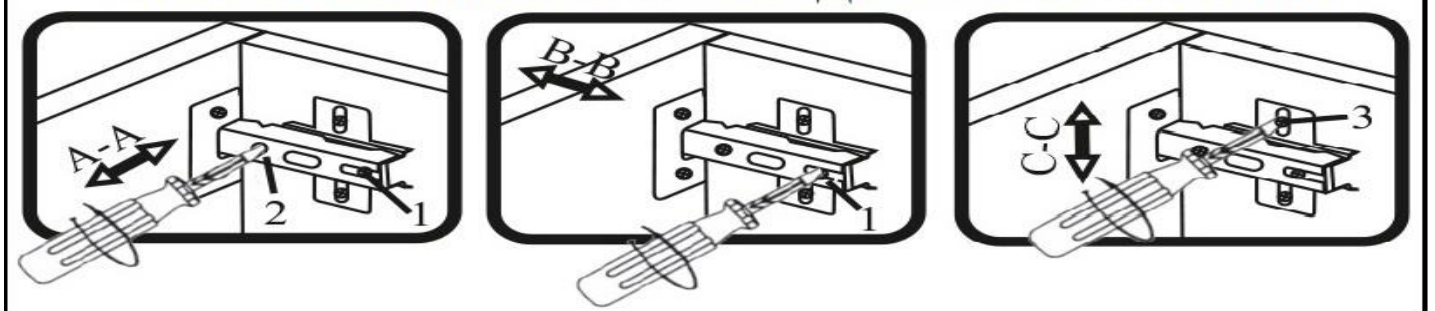
Сборку мебели следует производить на твердой, ровной и чистой поверхности, мелкие предметы и неровности могут оцарапать детали мебели. Положите на пол ковер, мягкую толстую ткань или гофр-картон от упаковки. Перед началом сборки внимательно ознакомьтесь с инструкцией

ПОРЯДОК СБОРКИ ИЗДЕЛИЯ

1. На нижний торец боков 1,2 устанавливаем подпятники.
2. Между боков 1,2 прикрутить евровинтами горизонты 5,7,8 и плинтус 9.
3. К горизонтам 5,7 прикрутить евровинтами средний бок 3. Затем к бокам 1,3 прикрутить евровинтами горизонт 6
4. К бокам 1,2 прикрутить евровинтами крышу 12.
5. На получившуюся конструкцию гвоздями набиваем ДВП 17,18,19, предварительно убедившись в равенстве диагоналей корпуса стола. (ДВП 17,18,19 стыкуется на горизонтах 5 и 7)
6. На дверь 15,16 крепим шурупами 3,5x16 петли. Прикручиваем ручку и ножки. К боку 1,2 прикручиваем винтами 6,3*10,6 монтажные планки петель двери 15,16. Устанавливаем двери.
7. На дверь 13,14 крепим шурупами 3,5x16 петли. Прикручиваем ручки. К горизонту 5 и крыше 12 прикручиваем винтами 6,3*10,6 монтажные планки петель двери 13,14. Устанавливаем двери.
8. Устанавливаем газовые упоры.
9. В бока 1,2,3 вставляем полкодержатели и устанавливаем полки 4,10,11.
10. После сборки изделия вставляем декоративные заглушки на евровинты.

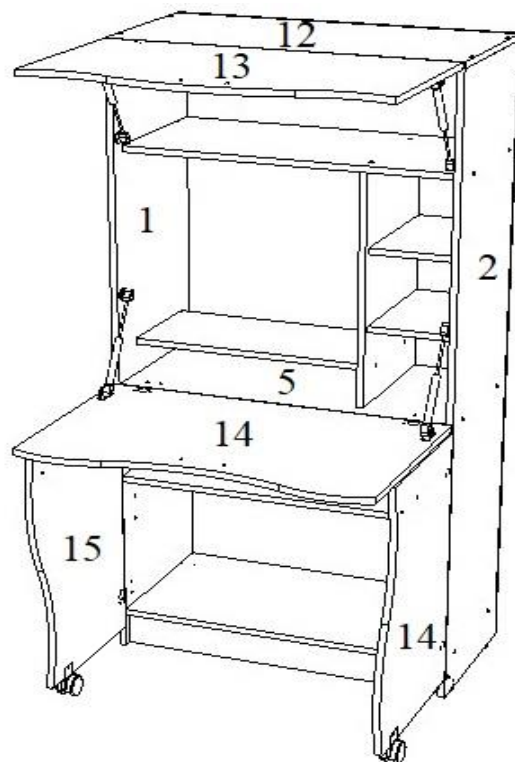


РЕГУЛИРОВАНИЕ ЗАЗОРОВ ДВЕРЕЙ НА ПЕТЛЯХ



СПЕЦИФИКАЦИЯ НА ДЕТАЛИ ИЗДЕЛИЯ

№поз	Наименование	Кол-во	ДЕТАЛЬ	
			длина	ширина
1,2	Бок	2	1620	390
3	Бок средний	1	600	350
5,8	Горизонт	2	768	390
7	Горизонт	1	768	350
6	Горизонт	1	550	250
9	Плинтус	1	80	768
4	Полка	1	766	390
10,11	Полка	2	200	330
12	Крыша	1	800	390
13	Дверь верхняя R	1	438	794
14	Дверь нижняя R	1	503	794
15	Дверь левая R	1	672	436
16	Дверь правая R	1	672	436
17	Задняя стенка ДВП	1	654	796
18	Задняя стенка ДВП	1	654	796
19	Задняя стенка ДВП	1	278	796



ВЕДОМОСТЬ ФУРНИТУРЫ

	Саморез 4,2x30	8
	Гвоздь 2x20	50
	Евровинт 7x50	26
	Заглушка евровинта	26
	Заглушка для стола "кабель-канал" 60 мм	1
	Лифт газовый 40	4
	Опора колесная У-образная+шайба+гайка	2
	Петля наружная	8
	Винт 6,3x10,6	16
	Гаситель пластик	2
	Уголок пластик	1
	Подпятник (ножка-гвоздь)	4
	Полкодержатель D5 никель	12
	Ручка-скоба 96-128 мм (С-17) хром	4
	Шайба пластиковая	8
	Шестигранник 4 мм	1
	Шуруп 3,5x16	38

Гарантийные обязательства.

Предприятие-изготовитель гарантирует соответствие изделия требованиям ГОСТ 16371-2014 «Мебель. Общие технические условия» и соответствует требованиям ТР ТС 025/2012 «О безопасности мебельной продукции».

Гарантийный срок эксплуатации – 12 месяца. Срок исчисляется со дня продажи.

В случае обнаружения производственных дефектов предприятие обязуется устранять их путем ремонта на месте или замены отдельных деталей или изделия в целом.

Гарантия не распространяется на мебель, имеющую механические повреждения (риски, вырывы, царапины и т.п.), возникшие при транспортировании, в процессе неправильной сборки и эксплуатации, а также на мебель, имеющую утолщение щитов от влаги (разбухание), возникшее из-за неправильного ухода.

Срок службы изделия 5 лет.

Правила ухода и эксплуатации.

Для сохранения эксплуатационных и эстетических качеств мебели в течении длительного срока необходимо соблюдать условия ее хранения, правил эксплуатации и ухода.

1. Мебель рекомендуется эксплуатировать в проветриваемом, сухом помещении с температурой воздуха не ниже +10С и относительной влажностью воздуха 65%(допускается + или — 15% от заданной величины).

2. При эксплуатации изделий, имеющих стеклянные створки, полки и зеркала необходимо помнить, что эксплуатация изделий из стекла и зеркал с трещиной сопряжено с риском получения травмы. При обнаружении трещины на стекле или зеркале, необходимо немедленно его заменить.

3. В процессе эксплуатации мебели возможно ослабление крепежной фурнитуры — необходимо периодически подтягивать ее.

4. Во избежание потери товарного вида изделий и зеркал рекомендуется защитить от попадания на них прямых солнечных лучей, не должны находиться вблизи отопительных приборов, сырых и холодных стен (может привести к изменению цвета и отслоения пленки).

5. Не допускать попадание воды и технических жидкостей на поверхность мебели. Не стоит ставить на поверхность мебели горячие предметы без теплоизоляционной прокладки.

6. Беречь поверхность мебели от механических повреждений.

7. Поверхность мебели можно чистить влажной тканью с применением средств по уходу за мебелью с последующей протиркой насухо. Запрещено применять эфир, ацетон, растворитель и другие вещества, содержащие спирт так как поверхность мебели не устойчива к их воздействию.

8. Фасадную часть мебели стоит чистить мягкой влажной тканью с применением хозяйственного мыла, после чего вытирать насухо. Не использовать для чистки наждачную бумагу, соду и др. вещества содержащие абразивные материалы

ВНИМАНИЕ! Предприятие-изготовитель оставляет за собой право вносить незначительные изменения, не ухудшающие качества изделия.

ВНИМАНИЕ! Сборку мебели должен осуществлять специалист.

Мебельная фабрика ПИРАМИДА
г. Краснодар, тел. Факс (861)227-87-87