

Здоровый Сон

Инструкция по сборке кровати с подъемным механизмом

Изделие, транспортируемое в условиях минусовой температуры, при установке в помещении следует протереть сухой тряпкой.

Сборку изделия необходимо производить согласно инструкции предприятия изготовителя.

Установка изделия должна осуществляться на твердую и ровную поверхность.

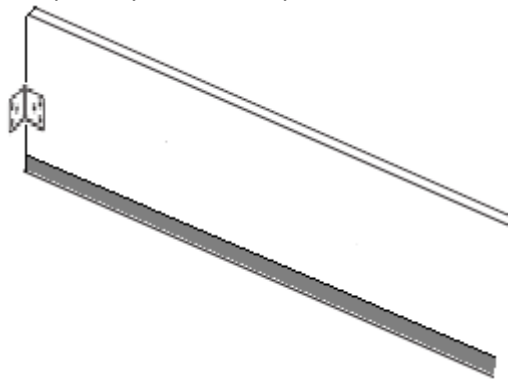
На собранное изделие нельзя вставать, нагрузка на гнотоклееные планки (ламели) должна распределяться равномерно.

Изделие рекомендуется применять в отапливаемых помещениях, использовать только по назначению, защищать от попадания прямых солнечных лучей, не размещать вблизи отопительных приборов, сырых и холодных стен. Поверхности деталей изделия следует оберегать от попадания влаги, щелочей, ацетона, спирта и т. д., а также от механических повреждений.

Изделие рекомендуется комплектовать пружинным или аналогичным по свойствам матрасом.

Сборка кровати.

1. Установите спинку кровати (6) на место, где она будет стоять.
2. Соберите металлическое основание (3) в соответствии с прилагаемой инструкцией в коробке с изделием и отложите в сторону.
3. Прикрепите центральную царгу кровати (8) к изголовью с помощью установленного соединителя в паз узкой стороной к спинке кровати.
4. К изножью кровати (9) прикрепите угловые опоры (2) по разметке с помощью саморезов 3,5*65 (5).
5. Прикрепите изножье кровати (9) к центральной царге (8) с помощью установленного соединителя в паз.
6. Прикрепите уголки (1) ко внутренним сторонам боковых царг по торцам (7) саморезами 3,5*32 (4) в каждое отверстие уголка по середине высоты боковой царги, отступив от торца 1 мм.



7. Соберите механизмы подъема (10) в соответствии с прилагаемой инструкцией в коробке с изделием и прикрепите ко внутренним сторонам боковых царг (7) в специальные отверстия саморезами 6*30 (14).
8. Установите боковые царги (7) механизмами подъема (10) ближе к спинке кровати (6):
 - к изножью (9) на угловую опору (2);
 - к спинке кровати (6) отступив от пола расстояние 55 мм.
 - зафиксируйте саморезами 3,5*32 (4) во все отверстия уголков (1).
9. Установите уголки-косынки (11) с помощью саморезов 6*30 (14) в соответствующие отверстия, соединив боковые царги и изножье кровати, далее установите демпферы (12) в уголки-косынки (11).
10. Выровняйте диагонали корпуса кровати.
11. Установите дно кровати (13) контакт лентой вниз.
12. Прикрепите металлическое основание (3) к механизмам подъема (10) в соответствии с прилагаемой инструкцией в коробке с изделием.
13. Прикрепите ограничители матраса и установите ремень в соответствии с прилагаемой инструкцией в коробке с изделием.

Комплект поставки

Аккуратно освободите изделие от упаковочных материалов. Внимательно осмотрите детали, убедитесь в отсутствии механических повреждений. Распакуйте фурнитуру, проверьте наличие всех предметов, представленных на листе.



1



2



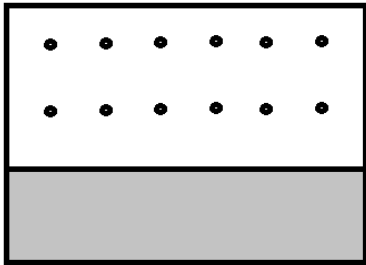
3



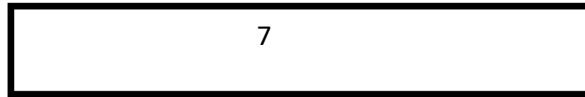
4



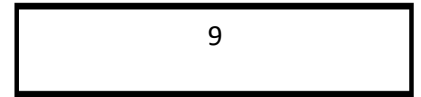
5



6



7



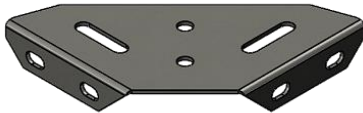
9



8



10



11



12



13



14

1.	Уголок №420	4 шт.
2.	Угловая опора	2 шт.
3.	Металлическое основание	1 шт.
4.	Саморез 3,5*32	32 шт.
5.	Саморез 3,5*65	4 шт.
6.	Спинка кровати	1 шт.
7.	Боковые царги кровати	2 шт.
8.	Центральная царга кровати	1 шт.
9.	Изножье кровати	1 шт.
10.	Комплект подъемного механизма с газ-лифтами	1 шт.
11.	Уголок-косынка	2 шт.
12.	Демпфер	4 шт.
13.	Дно кровати	6 шт.
14.	Саморез 6*30	16 шт.