

*Мебельная фабрика Пирамида*

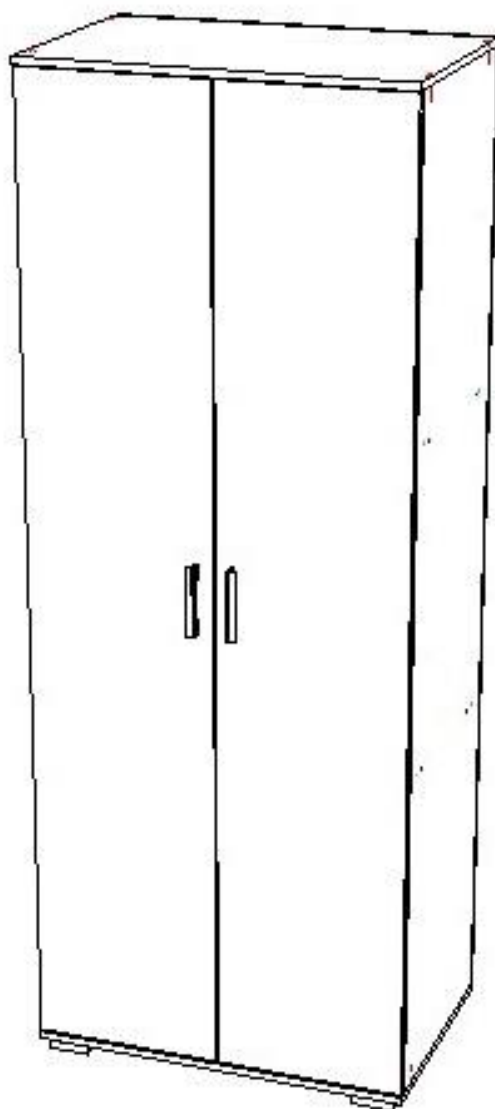
г. Краснодар, тел (861)227-87-87

[e-mail: piramida389@yandex.ru](mailto:piramida389@yandex.ru)

[сайт: www.mebelpiramida.ru](http://www.mebelpiramida.ru)



# Паспорт и инструкция по сборке шкафа Шон-13



### Уважаемый покупатель!

Для удобства транспортирования и предотвращения повреждения изделие поставляется в разобранном и упакованном виде. Сборку мебели должен производить специалист по сборке. Стоимость сборочных работ в стоимость изделия не включена.

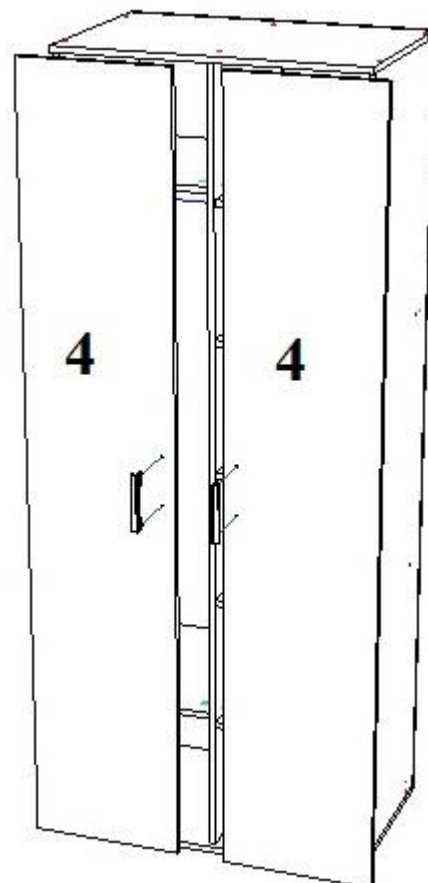
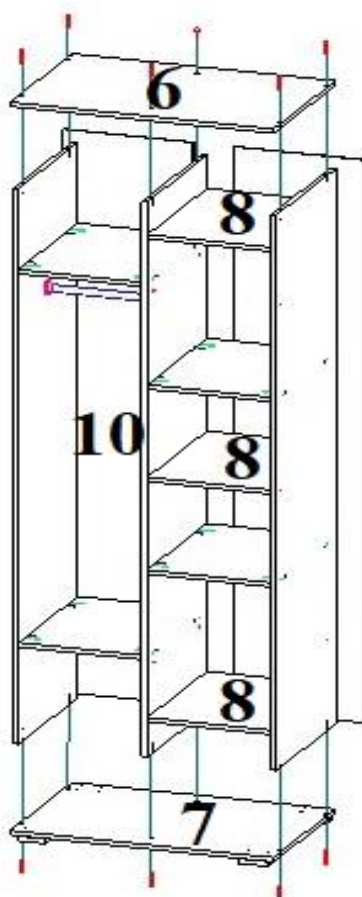
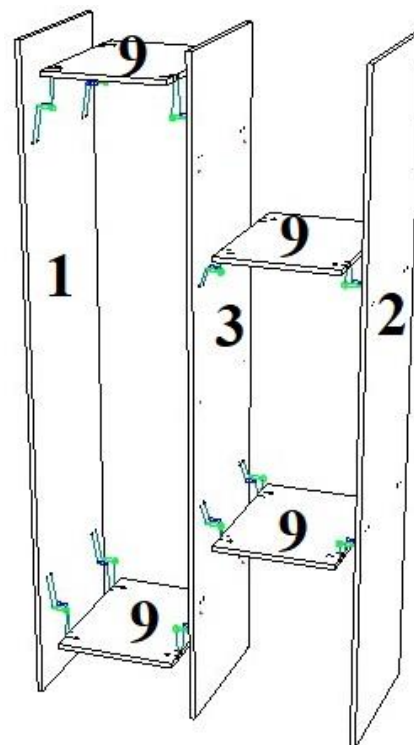
Изделие собирается из отдельных деталей и фурнитуры, закрепленной на деталях или приложенной к изделию в упаковке.

### Общие технические указания по сборке

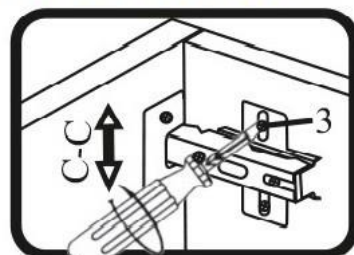
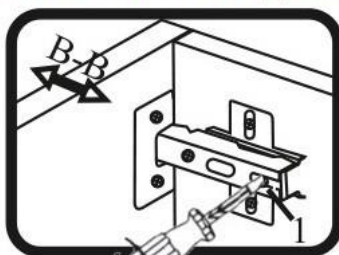
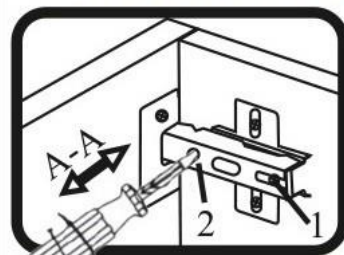
Сборку мебели следует производить на твердой, ровной и чистой поверхности, мелкие предметы и неровности могут оцарапать детали мебели. Положите на пол ковер, мягкую толстую ткань или гофра-картон от упаковки. Перед началом сборки внимательно ознакомьтесь с инструкцией.

### Порядок сборки шкафа.

1. В бока 1,2 и 3 вставить шканты и вкрутить эксцентрики.
2. Закрепить между боками горизонты 9, затянуть эксцентрики.
3. Прикрутить к дну 7 ножки.
4. Прикрутить штангодержатели в удобном месте., установить штангу.
5. Соединить ДВП 10 соединительной планкой и прибить.
6. Установить двери 4.
7. Отрегулировать зазоры на дверях.
8. Вставить декоративные заглушки на евроинты и эксцентрики.



### РЕГУЛИРОВАНИЕ ЗАЗОРОВ ДВЕРЕЙ НА ПЕТЛЯХ



## Спецификация на детали изделия

№ поз	НАИМЕНОВАНИЕ	КОЛ-ВО	ДЕТАЛЬ	
			длина	ширина
1	Бок левый	1	2048	500
2	Бок правый	1	2048	500
4	Дверь	2	2042	396
6	Крыша	1	800	520
7	Дно	1	800	520
3	Средник	1	2048	500
8	Полка	3	374	498
9	Горизонт	4	376	500
10	ДВП	4	1038	397

## ВЕДОМОСТЬ ФУРНИТУРЫ

	Евровинт 7*50	12
	Заглушка для евровинта	12
	Стяжка эксцентриковая	16
	Заглушка эксцентрика	16
	Шкант	16
	Гвоздь 2*20	60
	Петля наружная	8
	Винт 6,3*10,6	16
	Опора 20мм	4
	Штанга металл 372мм	1
	Штангодержатели металл овальный	2
	Ключ шестигранный 4мм	1
	Полкодержатель	12
	Винт для ручки 4,2*30	4
	Шайба для ручки	4
	Ручка с17	2
	Шуруп 3,5*16	36
	Скрепа	8
	Планка соединительная	2

## ***Гарантийные обязательства***

Предприятие-изготовитель гарантирует соответствие изделия требованиям ГОСТ 16371-2014 «Мебель. Общие технические условия» и соответствует требованиям ТР ТС 025/2012 «О безопасности мебельной продукции».

Гарантийный срок эксплуатации – 12 месяца. Срок исчисляется со дня продажи.

В случае обнаружения производственных дефектов предприятие обязуется устранять их путем ремонта на месте или замены отдельных деталей или изделия в целом.

Гарантия не распространяется на мебель, имеющую механические повреждения (риски, вырывы, царапины и т.п.), возникшие при транспортировании, в процессе неправильной сборки и эксплуатации, а также на мебель, имеющую утолщение щитов от влаги (разбухание), возникшее из-за неправильного ухода.

Срок службы изделия 5 лет.

## ***Правила ухода и эксплуатации.***

Для сохранения эксплуатационных и эстетических качеств мебели в течении длительного срока необходимо соблюдать условия ее хранения, правил эксплуатации и ухода.

1. Мебель рекомендуется эксплуатировать в проветриваемом, сухом помещении с температурой воздуха не ниже +10С и относительной влажностью воздуха 65% (допускается + или – 15% от заданной величины).

2. При эксплуатации изделий, имеющих стеклянные створки, полки и зеркала необходимо помнить, что эксплуатация изделий из стекла и зеркал с трещиной сопряжено с риском получения травмы. При обнаружении трещины на стекле или зеркале, необходимо немедленно его заменить.

3. В процессе эксплуатации мебели возможно ослабление крепежной фурнитуры — необходимо периодически подтягивать ее.

4. Во избежание потери товарного вида изделий и зеркал рекомендуется защитить от попадания на них прямых солнечных лучей, не должны находиться вблизи отопительных приборов, сырых и холодных стен (может привести к изменению цвета и отслоения пленки).

5. Не допускать попадание воды и технических жидкостей на поверхность мебели. Не стоит ставить на поверхность мебели горячие предметы без теплоизоляционной прокладки.

6. Беречь поверхность мебели от механических повреждений.

7. Поверхность мебели можно чистить влажной тканью с применением средств по уходу за мебелью с последующей протиркой насухо. Запрещено применять эфир, ацетон, растворитель и другие вещества, содержащие спирт так как поверхность мебели не устойчива к их воздействию.

8. Фасадную часть мебели стоит чистить мягкой влажной тканью с применением хозяйственного мыла, после чего вытирать насухо. Не использовать для чистки наждачную бумагу, соду и др. вещества содержащие абразивные материалы.

**ВНИМАНИЕ!** Предприятие-изготовитель оставляет за собой право вносить незначительные изменения, не ухудшающие качества изделия.

**ВНИМАНИЕ!** Сборку мебели должен осуществлять специалист.

Мебельная фабрика ПИРАМИДА

г. Краснодар, тел. факс (861)227-87-87