



ИП Галеев М.Э.
425000, Республика Марий Эл
г. Волжск, ул. Промбаза д.1

Детали ЛДСП

| № | Наименование | Поз | а мм. | б мм. | Кол. |
|----|--------------------|-----|-------|-------|------|
| 1 | Перегородка | 1 | 560 | 400 | 1 |
| 2 | Перегородка | 2 | 560 | 400 | 1 |
| 3 | Перегородка | 3 | 560 | 400 | 1 |
| 4 | Бок Л+ПР | 4 | 1512 | 336 | 2 |
| 5 | Бок Л+ПР | 5 | 1128 | 336 | 2 |
| 6 | Горизонтальная | 6 | 1100 | 336 | 1 |
| 7 | Перегородка | 7 | 336 | 70 | 1 |
| 8 | Полка вкладная | 8 | 505 | 422 | 4 |
| 9 | Бок Л+Пр | 9 | 2100 | 560 | 2 |
| 10 | Бок Л+Пр | 10 | 470 | 560 | 2 |
| 11 | Горизонтальная | 11 | 908 | 560 | 1 |
| 12 | Горизонтальная | 12 | 908 | 560 | 3 |
| 13 | Цоколь | 13 | 908 | 54 | 1 |
| 14 | Бок Л+Пр | 14 | 2100 | 432 | 2 |
| 15 | Горизонтальная | 15 | 508 | 432 | 1 |
| 16 | Горизонтальная | 16 | 508 | 432 | 1 |
| 17 | Горизонтальная | 17 | 508 | 432 | 1 |
| 18 | Цоколь | 18 | 508 | 54 | 1 |
| 19 | Горизонтальная | 19 | 1820 | 336 | 1 |
| 20 | Горизонтальная | 20 | 1788 | 560 | 1 |
| 21 | Цоколь | 21 | 1788 | 54 | 2 |
| 22 | Горизонтальная | 22 | 1788 | 336 | 1 |
| 23 | Зад. стенка ящика | 23 | 766 | 120 | 8 |
| 24 | Бок ящика лев/прав | 24 | 540 | 120 | 8 |
| 25 | Ребро жёсткости | 25 | 908 | 176 | 1 |

Спецификация деталей из стекла

| № | Наименование | Код | а мм. | б мм. | Кол. |
|---|--------------|------|-------|-------|------|
| 1 | Стеклополка | С01 | 325 | 326 | 6 |
| 2 | Стекло 4 мм. | С02 | 980 | 260 | 2 |
| 3 | Зеркало | Зр01 | 1125 | 325 | 2 |

Спецификация карнизов

| № | Наименование | а мм. | б мм. | Кол. |
|---|--------------|-------|-------|------|
| 1 | Карниз | 1820 | | 1 |
| 2 | Карниз | 660 | | 1 |
| 3 | Карниз | 1060 | | 1 |
| 4 | Карниз | 640 | | 2 |
| 5 | Карниз | 512 | | 2 |

Инструкция по сборке "Магнолия"

Детали МДФ

| № | Наименование | Код | а мм. | б мм. | Кол. |
|----|--------------------|-----|-------|-------|------|
| 1 | Крышка МДФ | Ф01 | 580 | 472 | 1 |
| 2 | Крышка МДФ | Ф02 | 1820 | 100 | 1 |
| 3 | Крышка МДФ | Ф03 | 980 | 600 | 1 |
| 4 | Накладка | Ф04 | 800 | 70 | 1 |
| 5 | Накладка | Ф05 | 800 | 70 | 1 |
| 6 | Накладка | Ф06 | 400 | 70 | 1 |
| 7 | Накладка | Ф07 | 1100 | 70 | 1 |
| 8 | Накладка | Ф08 | 1820 | 70 | 1 |
| 9 | Накладка | Ф09 | 400 | 70 | 1 |
| 10 | Крышка МДФ 22 мм | Ф10 | 1820 | 595 | 1 |
| 11 | Накладка | Ф11 | 470 | 70 | 2 |
| 12 | Горизонтальная | Ф12 | 1100 | 336 | 1 |
| 13 | Накладка МДФ | Ф13 | 384 | 1820 | 1 |
| 14 | Накладка | Ф14 | 1680 | 70 | 1 |
| 15 | Накладка | Ф15 | 2100 | 70 | 4 |
| 16 | Накладка ящика МДФ | Ф16 | 836 | 196 | 4 |
| 17 | Фасад МДФ лев/прав | Ф17 | 1954 | 395 | 3 |
| 18 | Фасад МДФ лев/прав | Ф18 | 1068 | 356 | 2 |

Детали ДВП

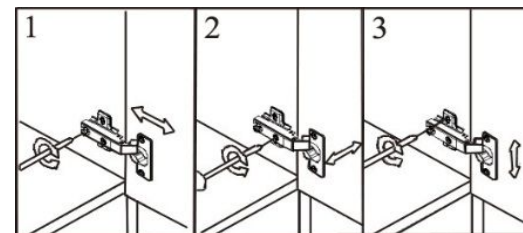
| № | Наименование | Код | а мм. | б мм. | Кол. |
|---|-------------------|-----|-------|-------|------|
| 1 | ДВП Задняя стенка | Д01 | 794 | 538 | 4 |
| 2 | ДВП Задняя стенка | Д02 | 1816 | 389 | 1 |
| 3 | ДВП Задняя стенка | Д03 | 1149 | 356 | 2 |
| 4 | ДВП Задняя стенка | Д05 | 1816 | 422 | 1 |
| 5 | ДВП Задняя стенка | Д06 | 502 | 936 | 4 |
| 6 | ДВП Задняя стенка | Д07 | 2015 | 536 | 1 |

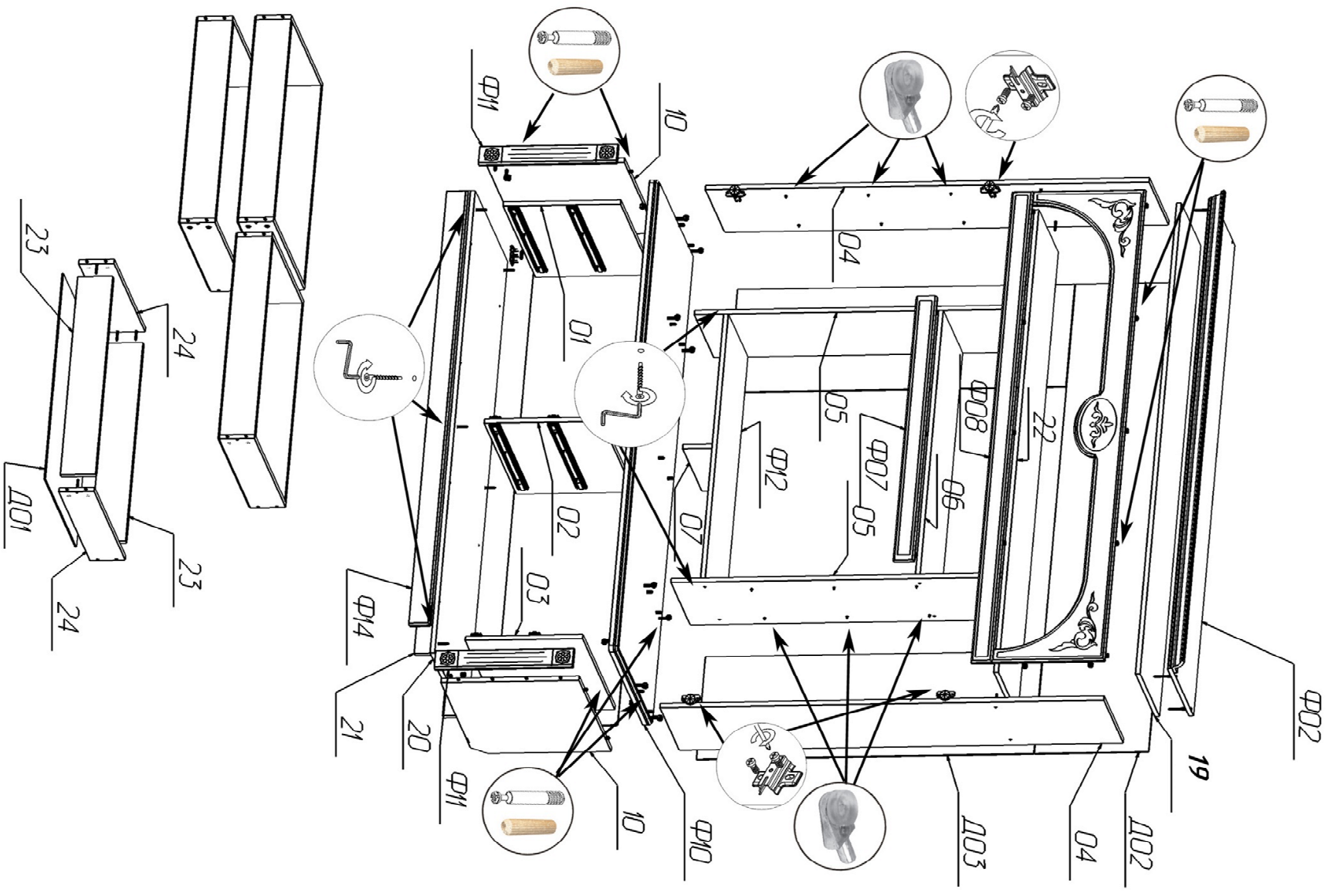
Настройка петли

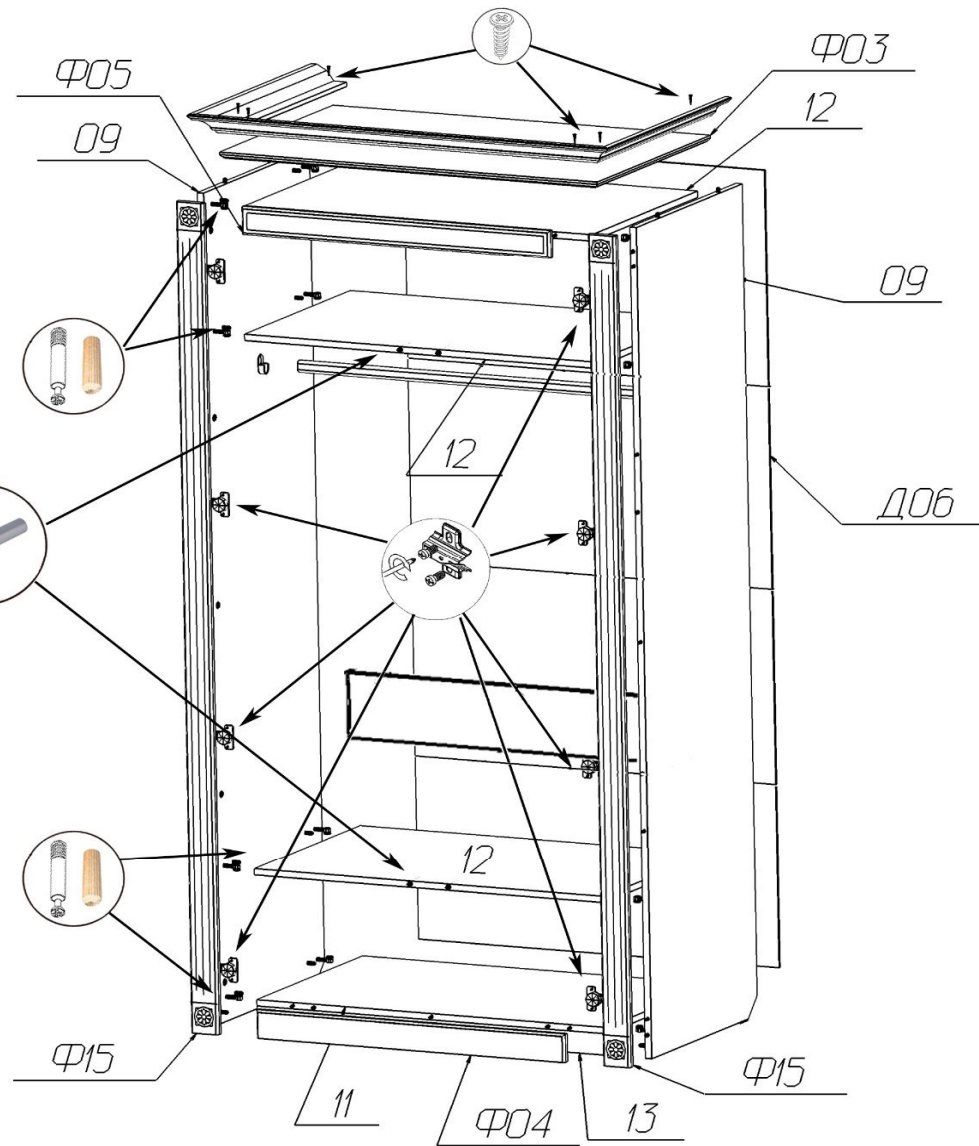
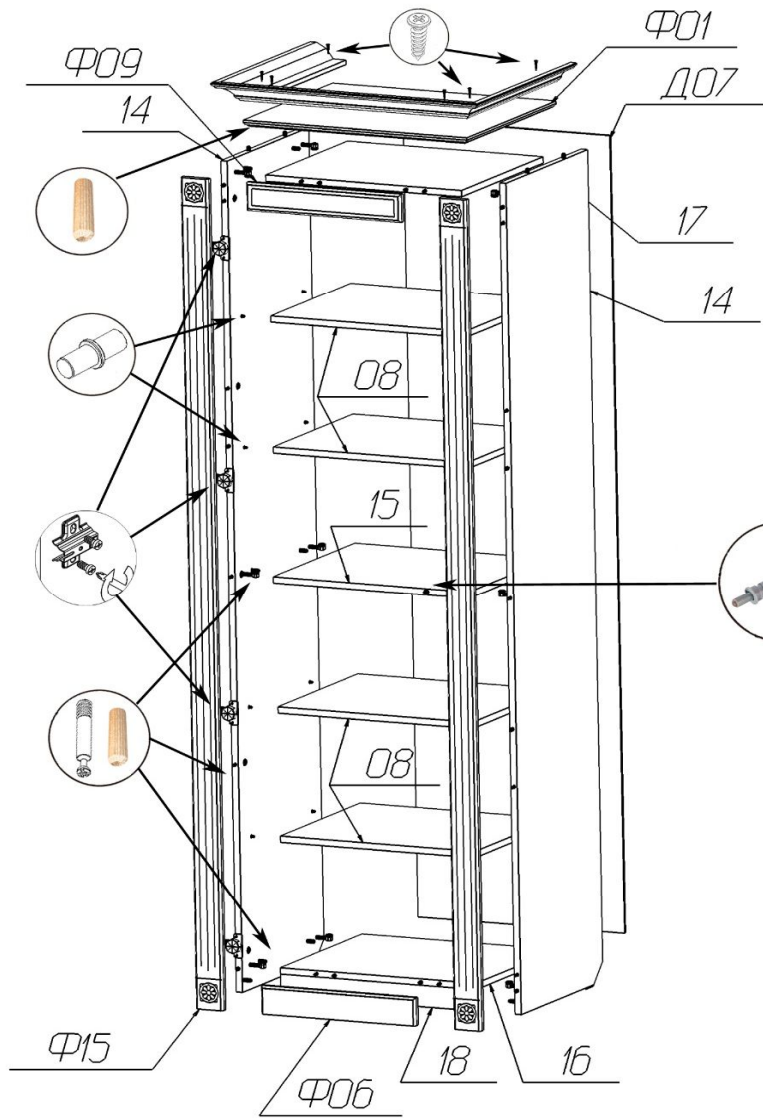
1. Регулировка по глубине: Прямая бесступенчатая регулировка по глубине с помощью эксцентрикового винта
2. Регулировка наложения: Винт повернуть вправо: дверное положение становится меньше. Винт повернуть влево: дверное положение становится больше
3. Регулировка по высоте: Прямая, бесступенчатая регулировка по высоте с помощью эксцентрикового винта

Фурнитура

| | | |
|----|--------------------------------|------|
| 1 | Шкант 8x30 | 100 |
| 2 | Ключ шестигранный | 1 |
| 3 | Евровинт 7x50 | 42 |
| 4 | Евровинт 7x70 | 4 |
| 5 | Загл. для евровинта | 46 |
| 6 | Направляющая шар 500 мм | 4 |
| 7 | Ручка кнопка старая бронза | 13 |
| 8 | Шуруп 4x25 | 17 |
| 9 | Шуруп 3x16 | 238 |
| 10 | Шуруп 4x16 | 118 |
| 11 | Петля инверсная 180 гр | 12 |
| 12 | Петля накл. 90 гр с довод | 4 |
| 13 | Шайба задней стенки мет. | 182 |
| 14 | Полкодержатель | 16 |
| 15 | Полкодержатель с присос. | 24 |
| 16 | Смягчитель удара | 5 |
| 17 | Стяжка эксцентриковая | 116 |
| 18 | Загл. эксцентриковая | 116 |
| 19 | Штангодержатель метал. | 2 |
| 20 | Подпятник | 18 |
| 21 | Стеклодержатель | 20 |
| 22 | Штанга метал. 900 мм. | 1 |
| 23 | Стыковочная планка 908 мм. (во | 3 |
| 24 | Скотч двусторонний | 3 м. |
| 25 | Шайба пластиковая для ручек | 13 |







Вниманию покупателя необходимо:

Эксплуатировать мебель в сухих и теплых помещениях

Защищать от прямого попадания солнечных лучей, горячих приборов

Беречь от механических повреждений

Во избежание набухания и отставания пластика или пленки не допускать прямого воздействия пара и скопления воды

Применять термоизоляционные материалы

Протирать тканью с веществом не содержащим абразива, ацетона и т.д.

Соблюдать равномерную нагрузку

Сборку изделий должны производить опытные специалисты

По окончании сборки не выбрасывать упаковку изделия, т.к. на ней находится необходимая информация для решения вопроса о выявленных недостатках.

Сборка выдвижного ящика

- 1.Собрать каркас ящика, соединив с помощью евровинтов боковые стенки с задней и передней стенками
- 2.Проверить диагональ собранного корпуса ящика Положить дно двп на каркас и закрепить шурупами 3*16. 3. В фасадную часть вкрутить штоки эксцентрики, забить шканты.Скрепить фасадную часть с боками ящика. Расстояние от низа фасада до низа бока ящика должно быть равным 25 мм.
4. На боковых стенках ящика закрепить направляющие шурупами 4*16 ЗАПОДЛИЦО с нижней необлицованной кромкой.
- 5.Собранные ящики установить в проём каркаса, замок застопорит ящик. При необходимости выкатывания ящика из проёма, нужно фиксатор замка установить в верхнее положение, достать ящик.

Гарантия изготовителя

Претензии принимаются в течении 12 месяцев со дня приобретения мебели с обязательным приложением товарного чека и упаковочного талона.

***Внимание!** В связи с постоянным совершенствованием и модернизацией продукции предприятие оставляет за собой право вносить изменения в конструкцию без предварительного оповещения.

Гарантия не распространяется

При нарушении условий хранения

При самостоятельной транспортировке

При самостоятельной неквалифицированной сборке

При использование изделий не по назначению

При отсутствии фирменной маркировки

При самостоятельном изменении конструкции

При самостоятельном ремонте или разборе изделия

