



## Перечень комплектации изделия:

### КОРПУС

#### Упаковка №1:

- 1-1 - Крыша (1036x450x16) - 1шт
- 1-2 - Ребро (1002x411x16) - 1шт
- 1-3 - Боковина левая (743x450x16) - 1шт
- 1-4 - Боковина правая (743x450x16) - 1шт
- 1-5 - Фальш-панель ящика (836x76x16) - 1шт
- 1-6 - Стенка задняя ящика (836x76x16) - 1шт
- 1-7 - Стойка левая (433x118x16) - 1шт
- 1-8 - Стойка правая (433x118x16) - 1шт
- 1-9 - Боковина ящика лев. (400x90x16) - 1шт
- 1-10 - Боковина ящика прав (400x90x16) - 1шт
- 1-11 - Перегородка (368x60x16) - 2шт
- 1-12 - Горизонт (1002x433x16) - 1шт
- 1-16 - Дно ящика (849X398X3,2) - 1шт

Ф-1	F Заглушка эксцентриковой стяжки	10	
Ф-4	F Заглушка конфирмата	4	

### ФАСАДЫ

#### Упаковка №1:

- 2-13 - Фасад ящика МДФ/ЛДСП (871x150x16) - 1шт (с метал. футорками)
- 2-14 - Планка лев МДФ/ЛДСП (760x80x16) - 1шт
- 2-15 - Планка прав МДФ/ЛДСП (760x80x16) - 1шт

### ФУРНИТУРА

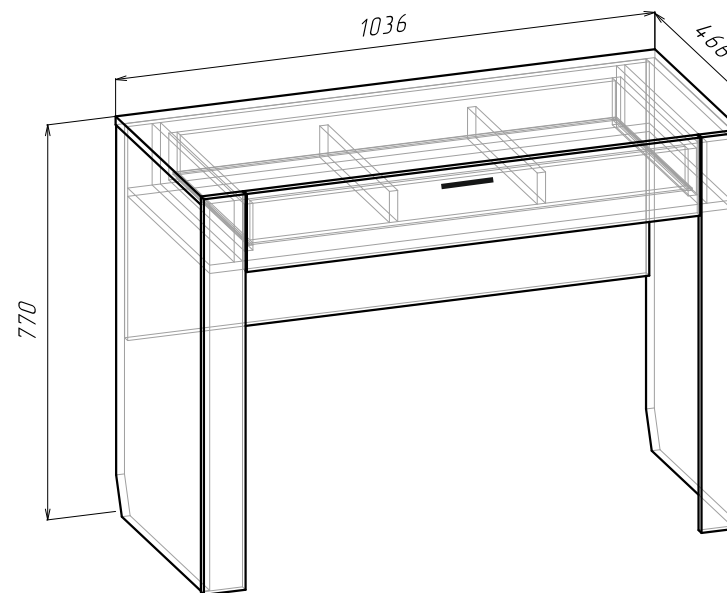
#### Упаковка №1:

Маркировка детали	Наименование детали, размер в мм	Количество деталей в упаковке, шт.	Изображение
Ф-1	F Эксцентриковая стяжка,	27	
Ф-2	F Саморез 3,5x16,	8	
Ф-3	F Винт меб с полукругл. гол. М6x25	3	
Ф-4	F Конфирмат L=50мм,	16	
Ф-4.1	F Ключ S4 шестигранный,	1	
Ф-5	F Шкант 8x30,	6	
Ф-13	F Направляющая Quadro (Хеттих) частичного выдвигения, L=400мм,	1	
Ф-20	F Подпятник регулируемый М6,	4	
Ф-22	F Ручка металлч.,	1	
Ф-22.1	F Винт М4x40,	2	
Ф-22.2	F Шайба пластиковая,	2	
Ф-26	F Саморез 3x20,	16	



ООО «Близформ»  
426000, Российская Федерация  
город Ижевск, 9 - км Якшур-Бодьинского  
тракта, 12

## Туалетный стол «Норвегия/Шале 2020»



Туалетный стол «Норвегия/Шале 2020»

ГОСТ 16371-2014  
Гарантийный срок эксплуатации: 18мес.  
Срок службы: 10лет.

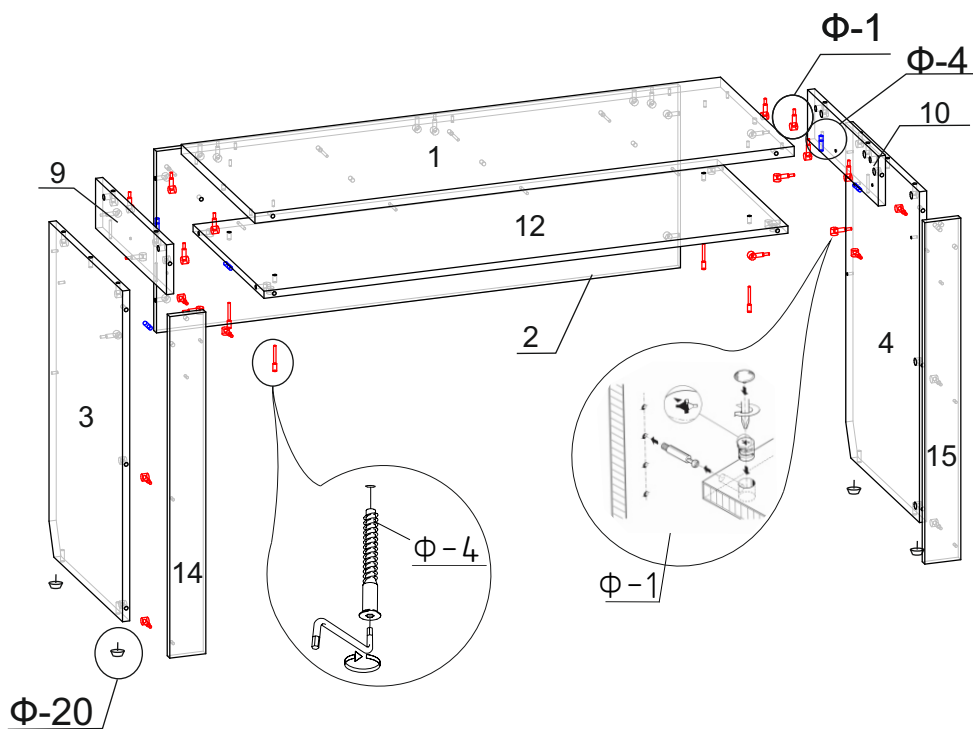
Изготовитель оставляет за собой право  
вносить незначительные изменения.  
Претензии по качеству принимаются  
при наличии упаковочных ярлыков



TP TC 025/2012

Сборку изделия производить согласно данной инструкции

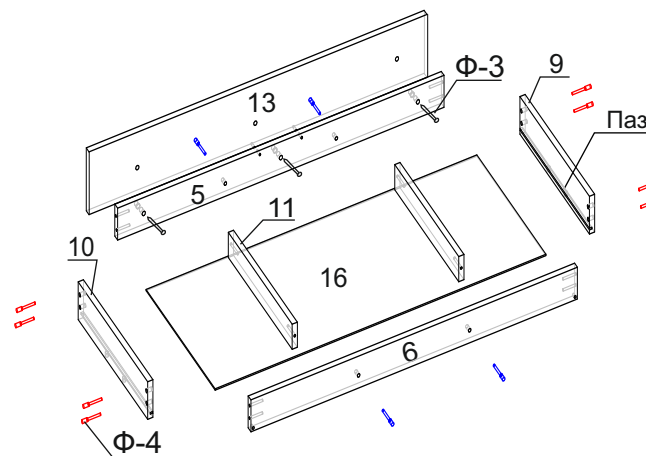
## Схема сборки:



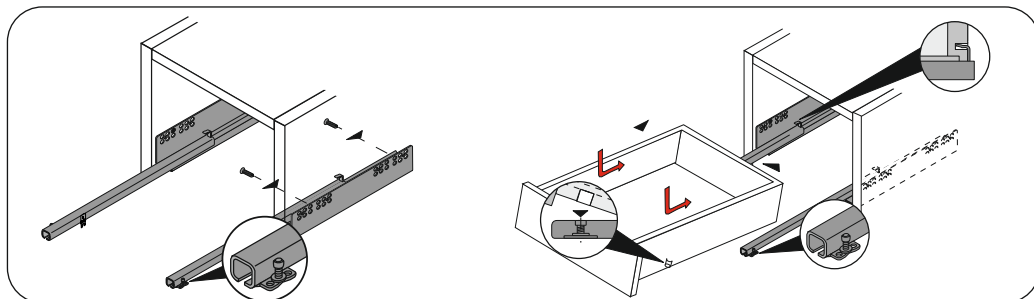
## Последовательность сборки:

1. Установить подпятник (Φ-20) в детали 3, 4.
2. Установить дюбель ввинчиваемый (Φ-1) в детали 1, 4, 3, 14, 15.
3. Прикрутить направляющие (Φ-13) на детали 9, 10 на саморезы 3,5x16.
4. Собрать детали 12, 9, 10 конфирматы (Φ-4).
5. К данной конструкции установить деталь 3, 2 на эксцентриковую стяжку (Φ-1).
6. Установить деталь 1 на эксцентриковую стяжку (Φ-1) и шканты (Φ-5).
7. Эксцентрик в деталях 3, 4 затянуть через технологические отверстия.
8. Установить планки 14 и 15 на эксцентриковые стяжки (Φ-1) к корпусу.
9. Установить собранный ящик, как показано на схеме.
10. Установить заглушки на конфирматы и эксцентрики, видимые при эксплуатации.
11. Установить ручку (Φ-22) на фасады ящиков.

## Схема сборки ящика:



## Установка ящика насадного монтажа:



## Ящик:

- 1.1. Детали 10, 9 закрепить к деталям 5 и 6 на конфирматы (Φ-4).
- 1.2. Деталь 16 вставить в пазы деталей 10 и 9.  
К деталям 5 и 6 дно 16 крепить саморезами 3x20.
- 1.3. Перегородки 11 закрепить к деталям 5 и 6 на конфирматы (Φ-4)
- 1.4. Фасад 13 закрепить к детали 5 на винты М6\*25 (Φ-3).
- 1.5. Регулировка фасада ящика: ослабить винты М6х25, сдвинуть в нужном направлении фасад - затянуть винты.
- 1.6. Вставить ящик в корпус.